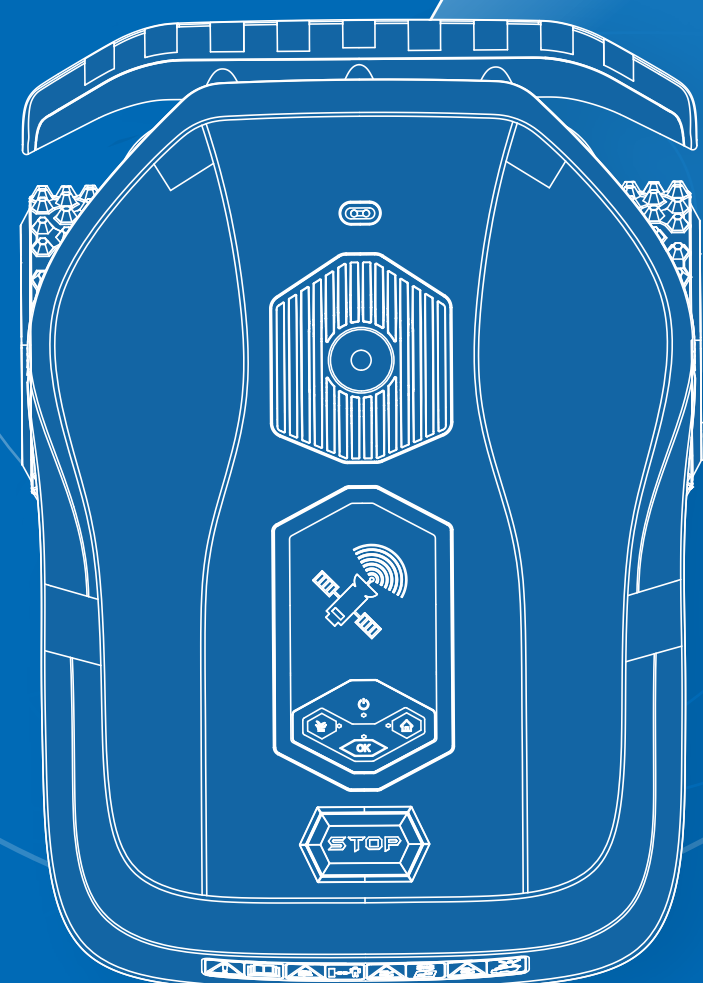


# GUIDE DE DÉMARRAGE

## STORM

Tondeuse à Gazon Robotisée

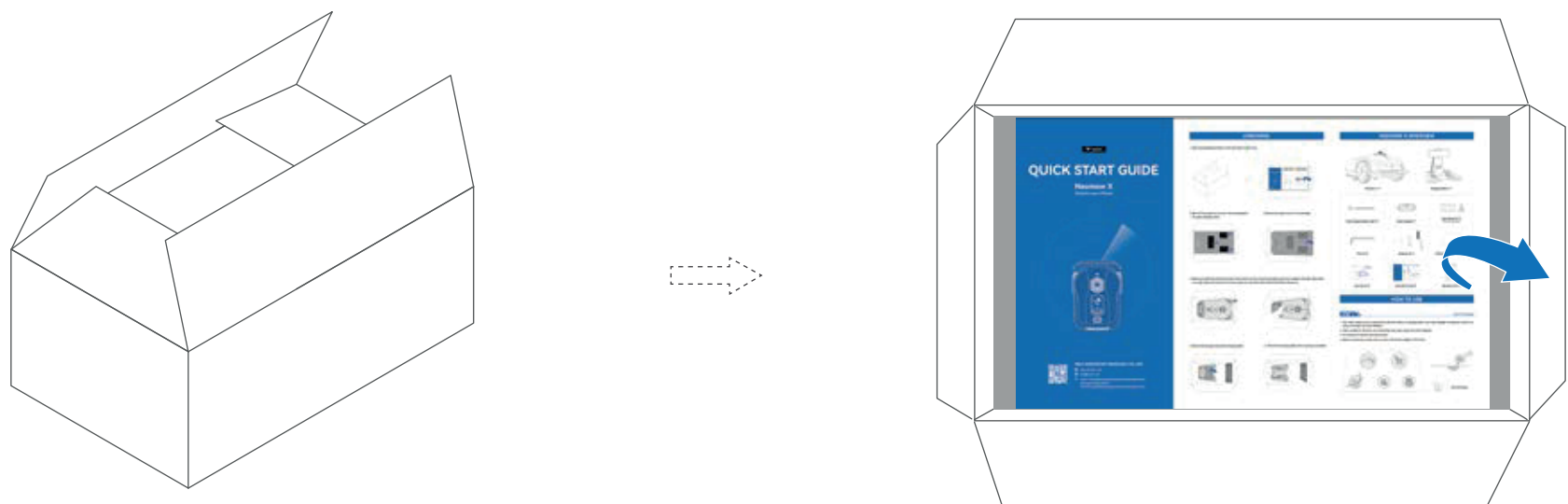


### AM ROBOTS

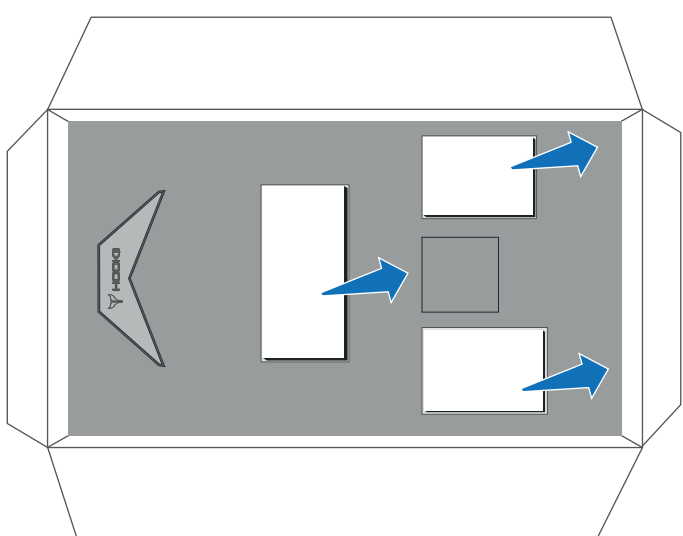
 [www.am-robots.com](http://www.am-robots.com)  
 [info@am-robots.com](mailto:info@am-robots.com)  
 Aa. Louis-Hansens Allé 4, 3060 Espergærde  
Denmark

## DÉBALLAGE

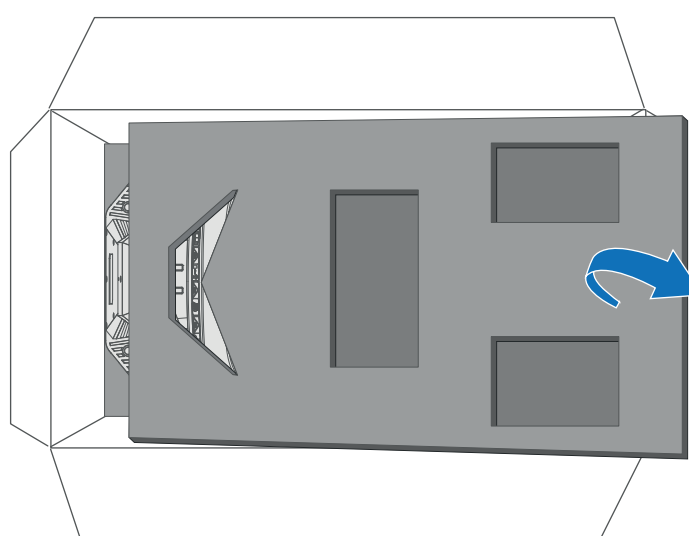
1. Ouvrez l'emballage et sortez le Guide de Démarrage rapide qui se trouve au-dessus.



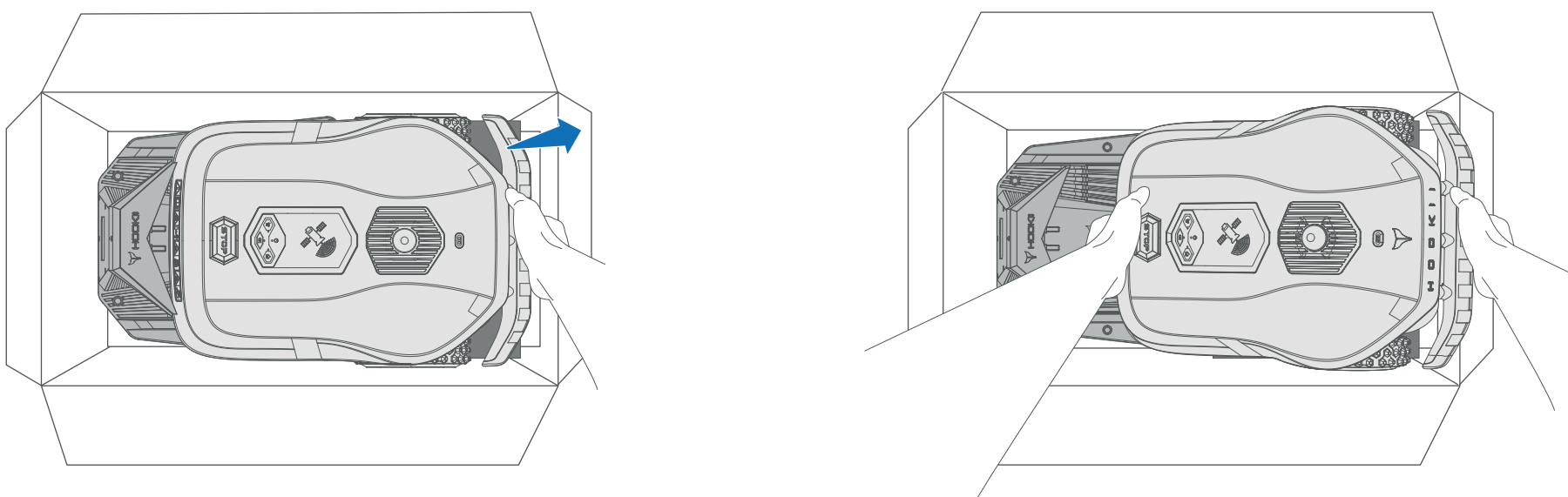
2. Sortez les accessoires et le manuel utilisateur intégrés dans la mousse d'emballage supérieure.



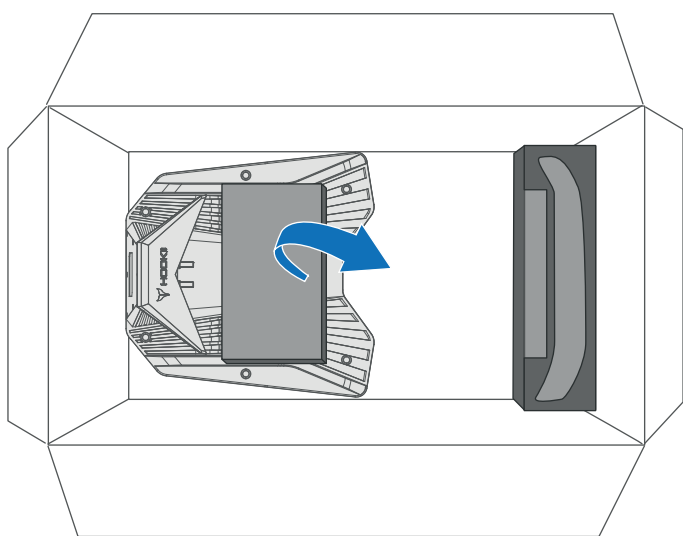
3. Retirez la mousse supérieure de l'emballage.



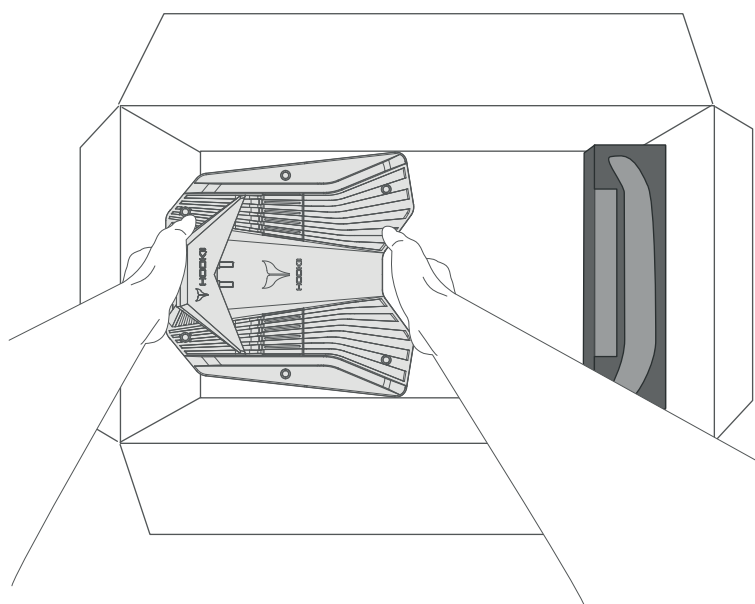
4. Placez votre main droite sous le pare-chocs de la machine, soulevez délicatement le corps de la machine et déplacez-le légèrement vers la droite. Lorsqu'il y a suffisamment d'espace à l'arrière du corps, passez votre main gauche sous l'arrière et soulevez la machine.



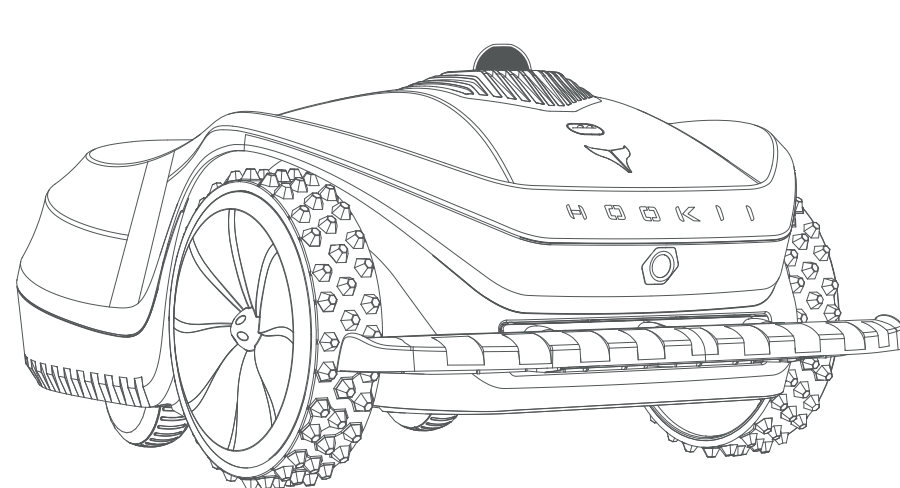
5. Retirez la fine éponge qui recouvre la station de charge.



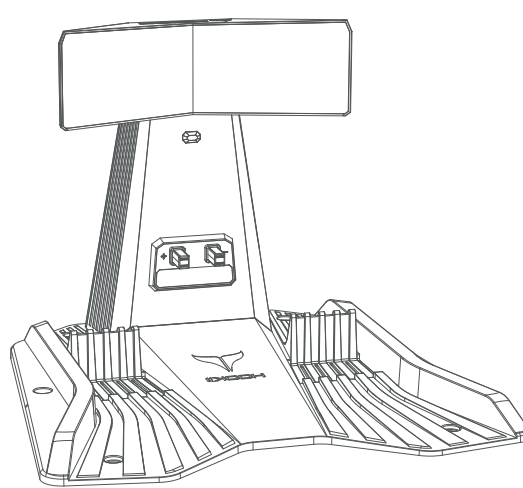
6. Retirez la station de charge et le déballage est terminé.



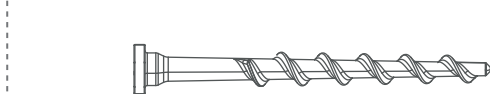
## APERÇU DU STORM



STORM X \*1



Station de charge \*1



Clou de fixation de la station de recharge \*12



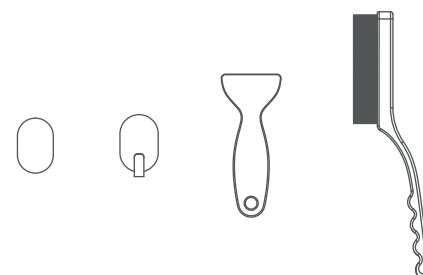
Adaptateur secteur \*1



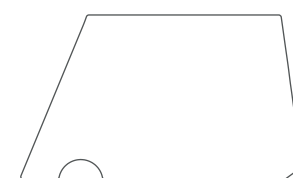
Kit de lame de rechange \*2  
(10 vis + 10 lames)



Clé hexagonale \*1



Kit de nettoyage \*1



Ruban adhésif de fixation de la station de recharge \*4



Manuel Utilisateur\*1



Guide de Démarrage Rapide \*1



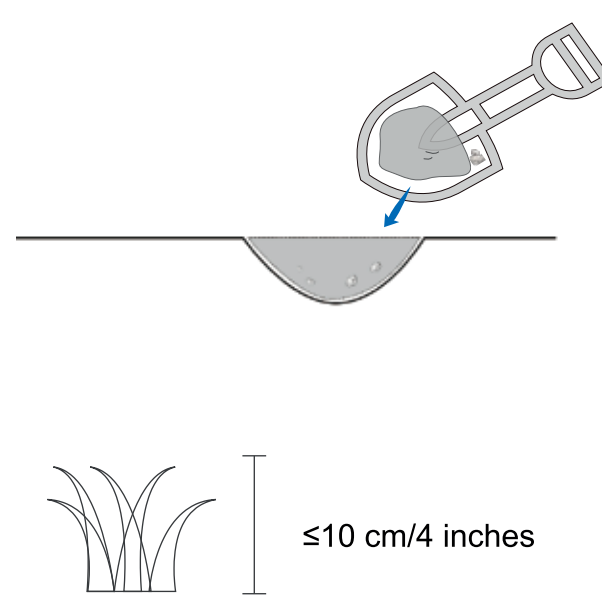
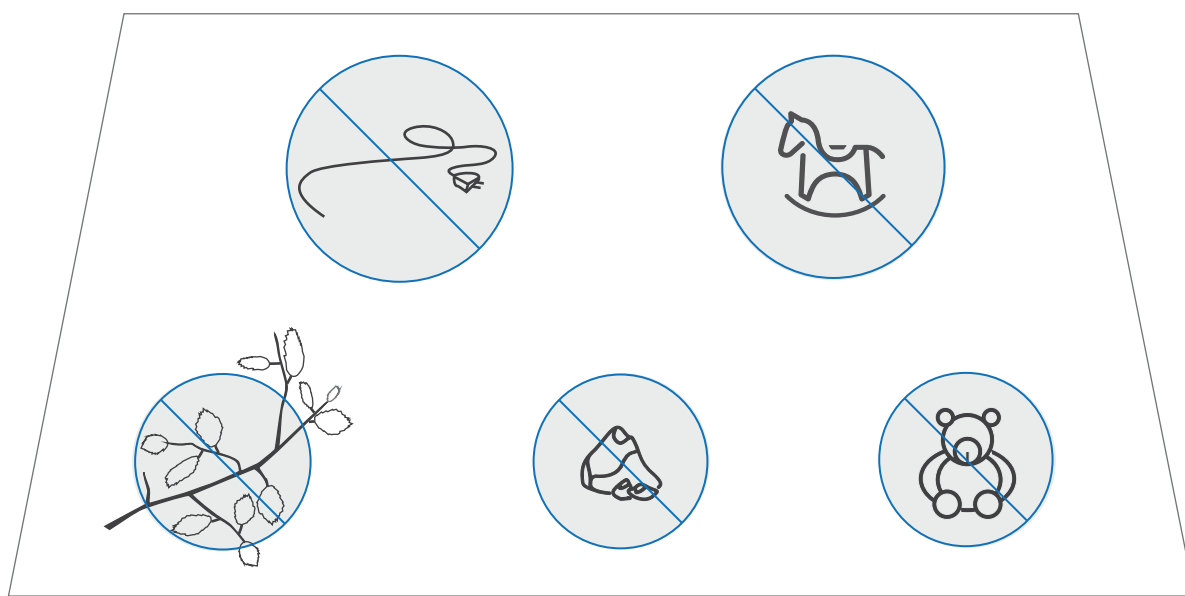
Carte de garantie après-vente \* 1

## UTILISATION

### ETAPE 1

#### Pré-nettoyage de la pelouse

- Tout d'abord, dessinez un croquis de votre cour et marquez l'emplacement de la station de recharge, de la zone de tonte, du passage, du chemin de recharge et de la zone interdite sur le croquis pour référence future.
- Retirez les débris présent sur la pelouse, tels que les branches, les jouets, les fils, les pierres et autres obstacles.
- Remplissez les trous sur la pelouse et nivelez la pelouse.
- Avant d'utiliser la tondeuse à gazon, taillez votre pelouse jusqu'à ce que sa hauteur soit de  $\leq 10$  cm/4 pouces.

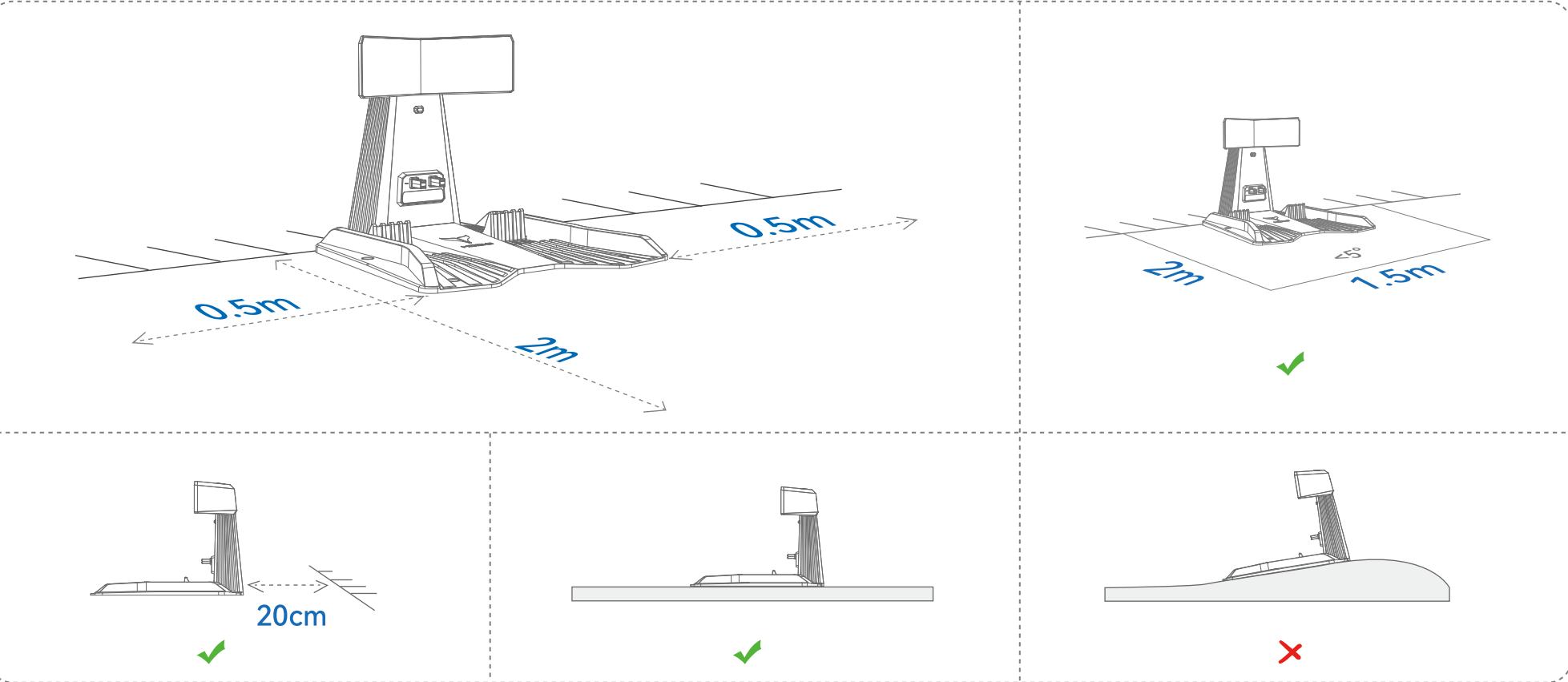




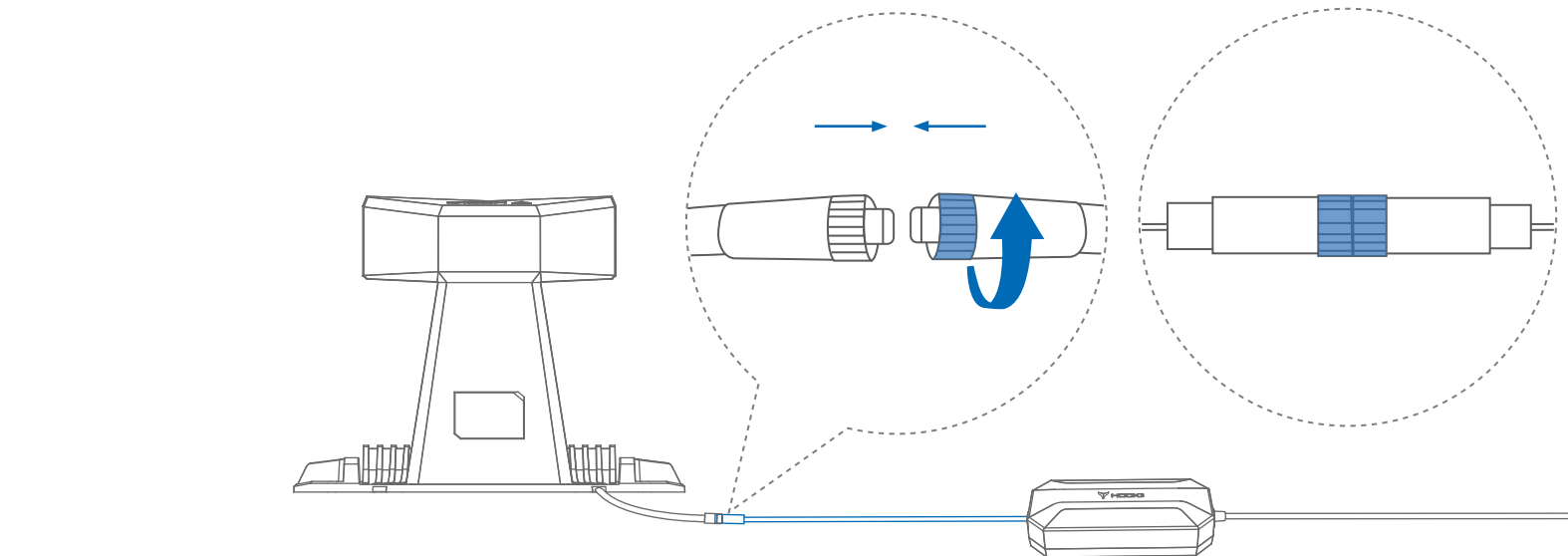
ETAPE 2

Installation de la station de charge

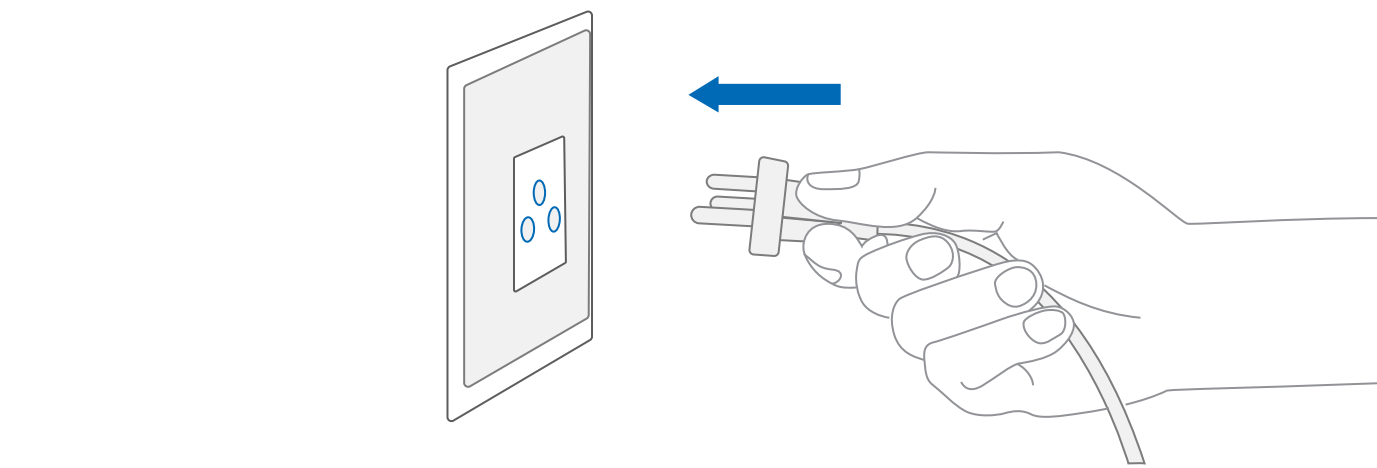
1. Installez la station de charge dans un endroit plat et spacieux.
- Assurez-vous que la station de charge, lorsqu'elle est installée à l'emplacement voulu, dispose d'un espace dégagé de 0,5 m de chaque côté et de 2 m à l'avant. De plus, la station de charge doit bénéficier d'un espace dégagé de 1,5 m autour et de 2 m à l'avant, avec un angle d'inclinaison inférieur à 5 °.
- Il est nécessaire de maintenir une distance de 20 cm entre la station de charge et le mur lorsque la station de charge est installée contre le mur.



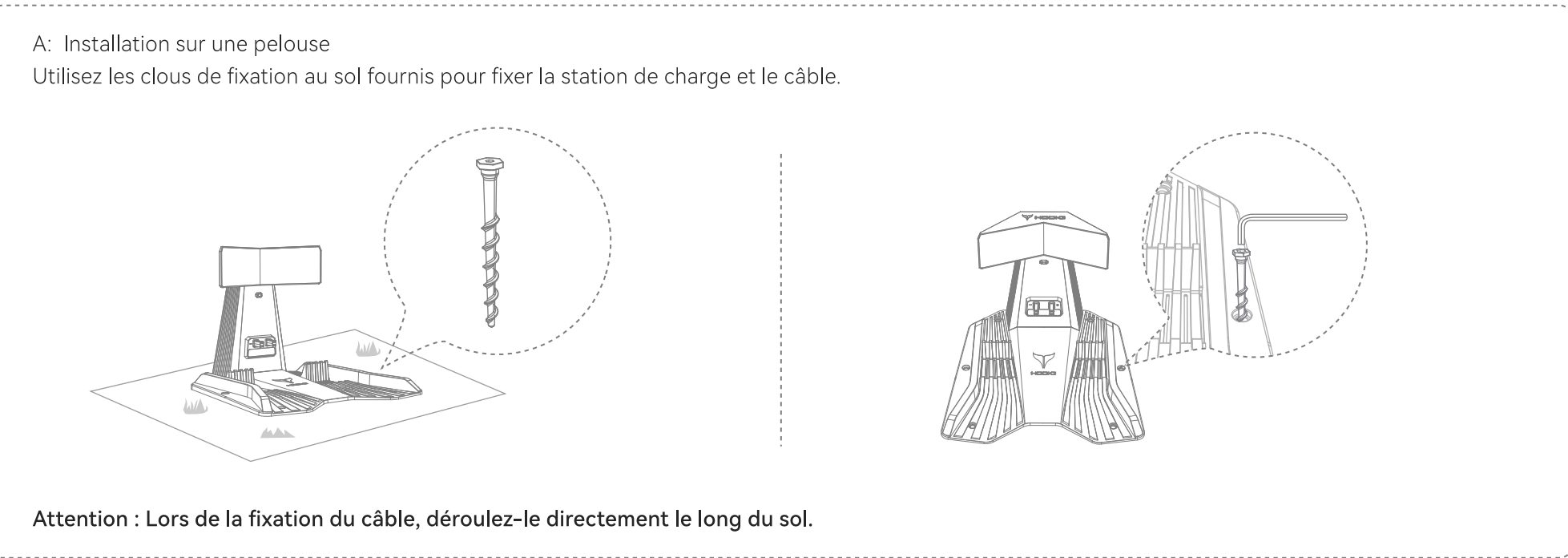
2. Sortez la station de charge de l'emballage, connectez le port d'alimentation au câble de l'adaptateur secteur. Si vous devez connecter une rallonge, branchez d'abord le port d'alimentation sur la rallonge, puis connectez l'adaptateur secteur.



3. Insérez la fiche d'alimentation dans une prise de courant appropriée, puis le voyant lumineux d'alimentation de la station de charge s'allumera.

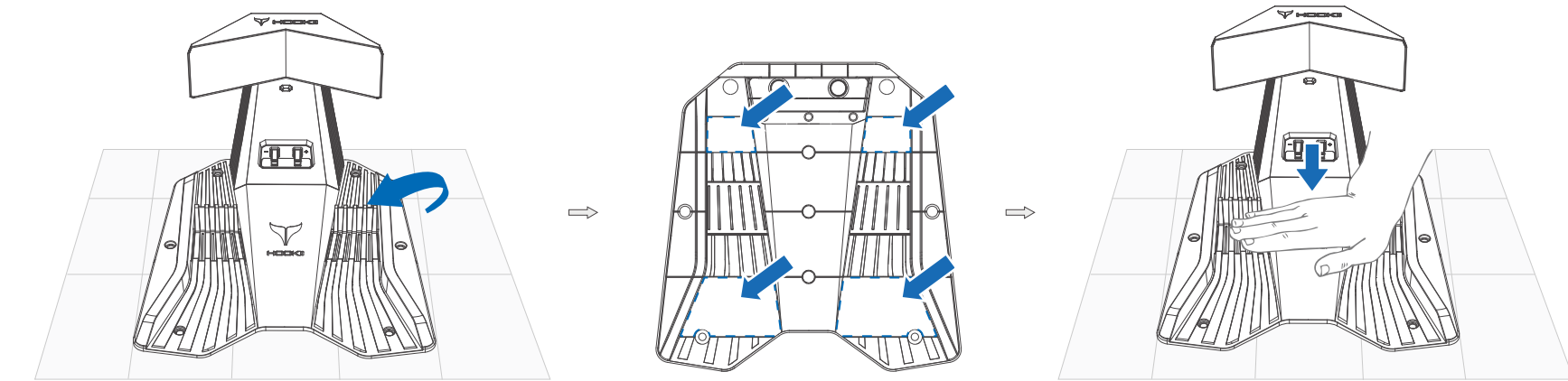


4. Fixez la station de charge. La méthode de fixation peut varier car STORM peut être installé sur différents sites:



B: Installation en intérieur

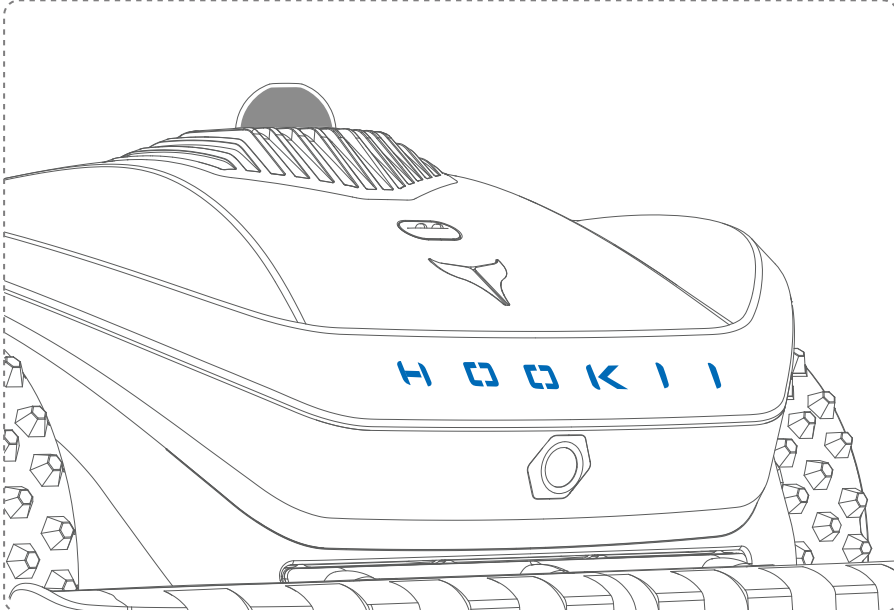
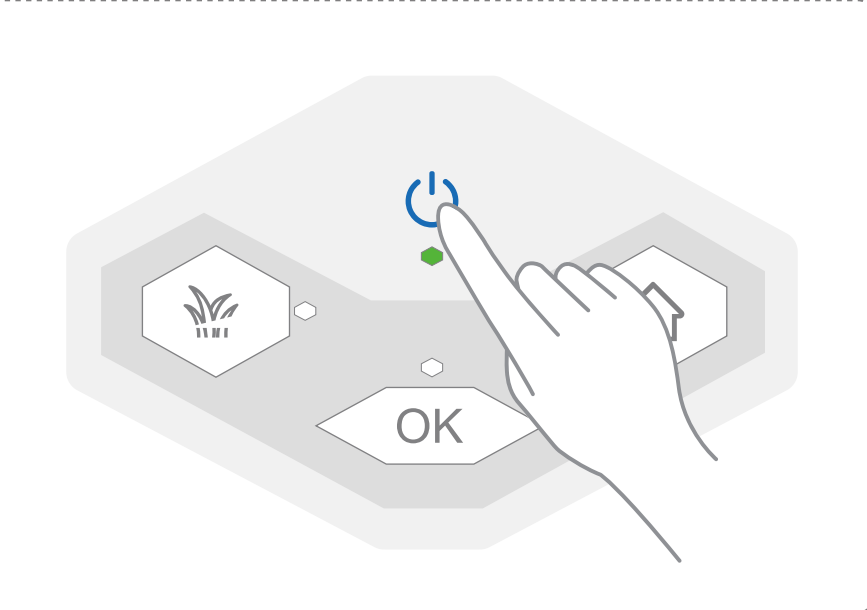
Fixez la station de charge sur une surface intérieure plane, propre et dure en utilisant le ruban adhésif double face fourni dans l'emballage, puis fixez les câbles.



ETAPE 3

Allumez votre STORM

1. Placez STORM sur la station de charge branchée.
2. Maintenez le bouton MARCHE/ARRÊT de la tondeuse enfoncé pour démarrer automatiquement. Pendant le démarrage, le voyant HOOKII s'allume en bleu.
3. Lorsque le voyant HOOKII devient bleu et reste allumé, cela indique que le démarrage est terminé et que STORM peut être utilisé normalement.



ETAPE 4

Installer l'Application Neomow

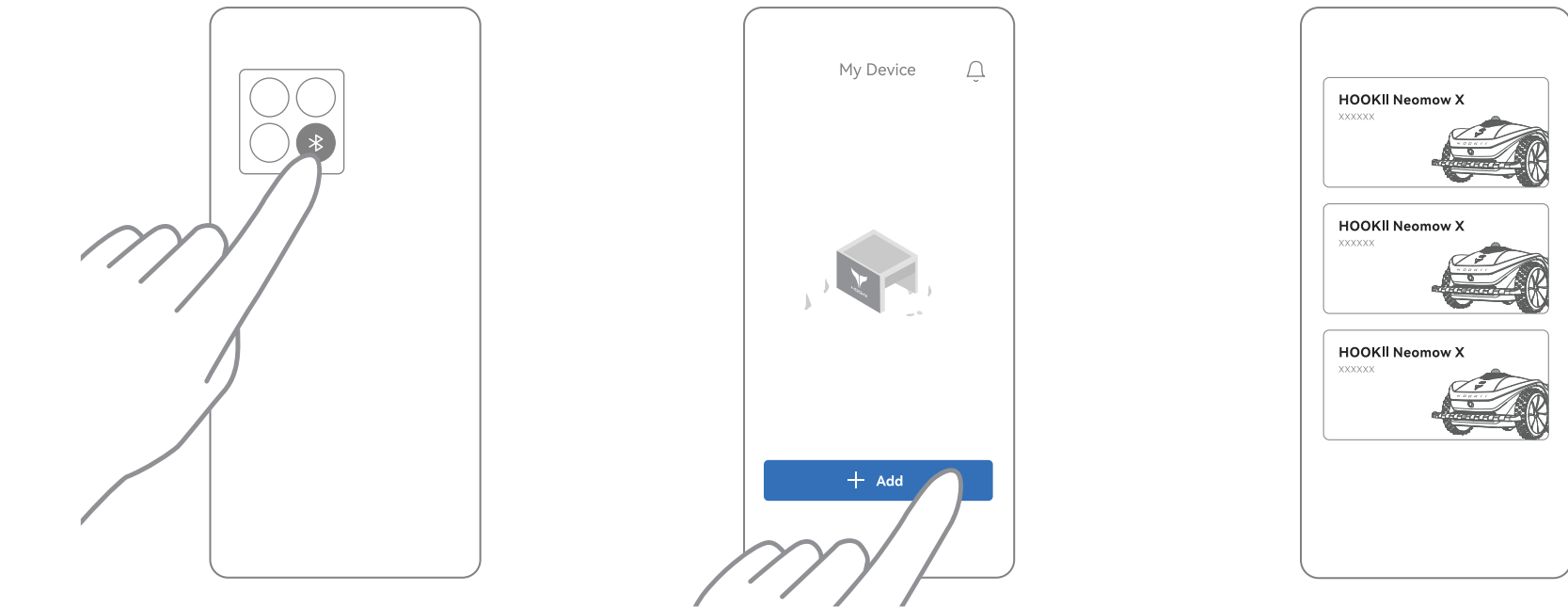


1. Recherchez Neomow sur Google Play ou l'App Store pour télécharger l'application.
2. Scannez le code QR suivant et téléchargez l'application en un clic.

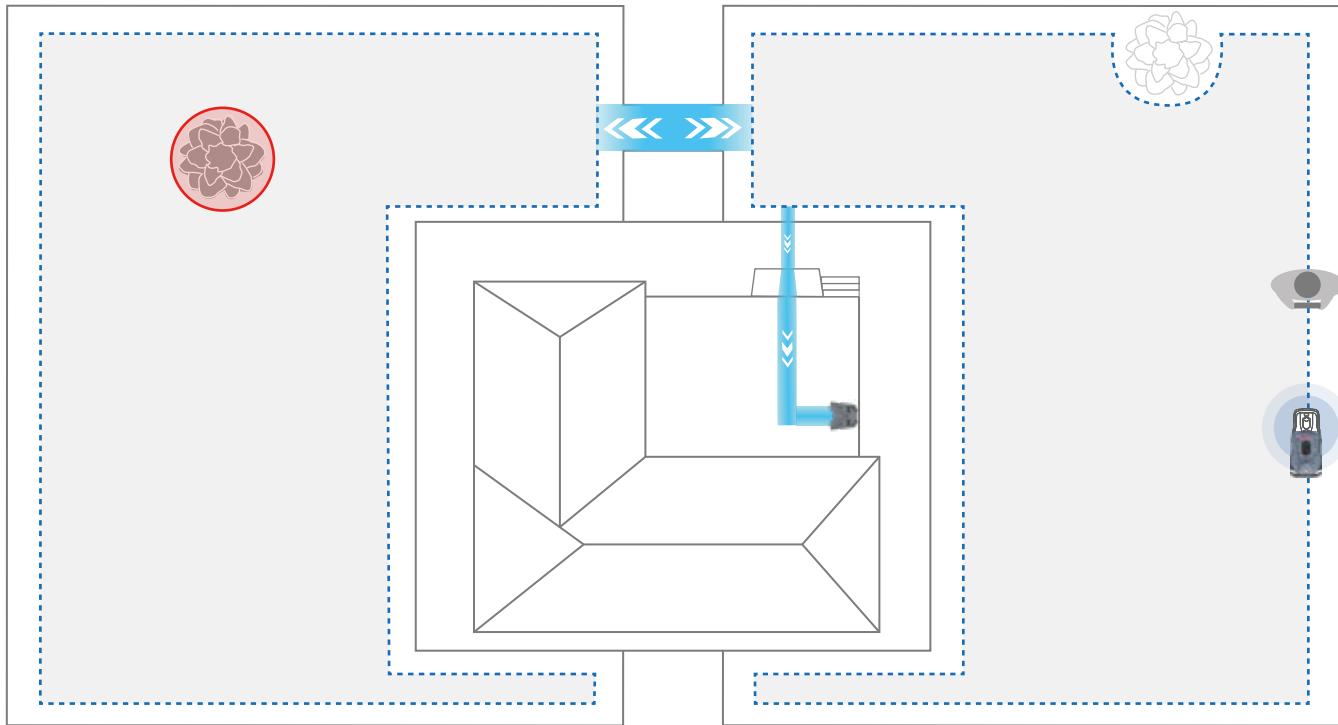
ETAPE 5

Connectez la tondeuse, créez une carte et commencez à tondre.

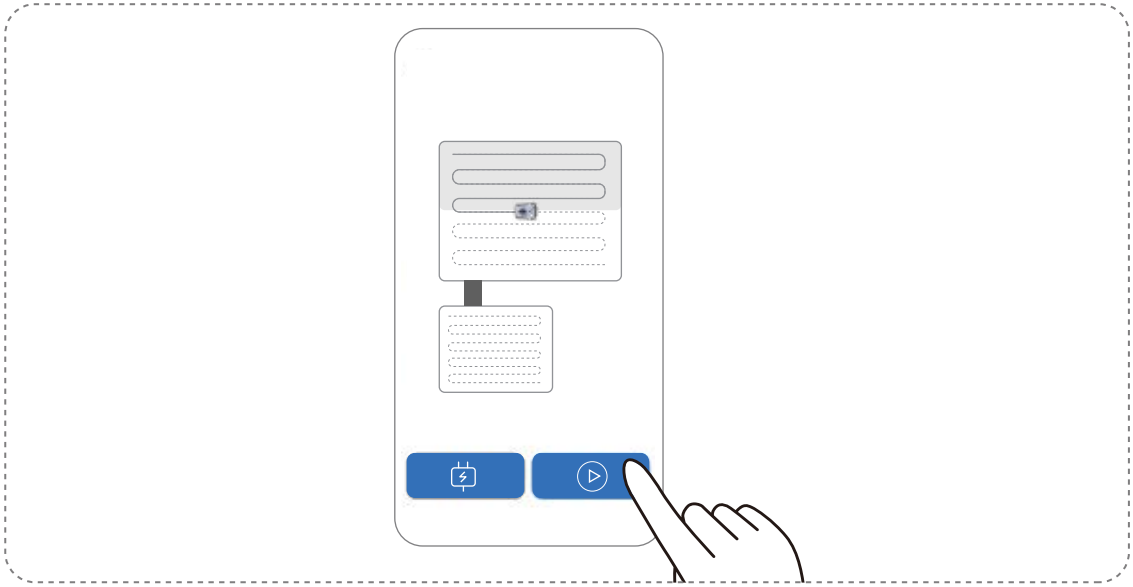
1. Ouvrez le Bluetooth de votre téléphone et l'application Neomow, puis ajoutez une tondeuse en suivant les instructions de l'application.



2. Connectez la tondeuse et contrôlez-le à distance pour créer une carte de la pelouse, comprenant la zone de tonte, la zone interdite, le passage et le chemin de recharge.

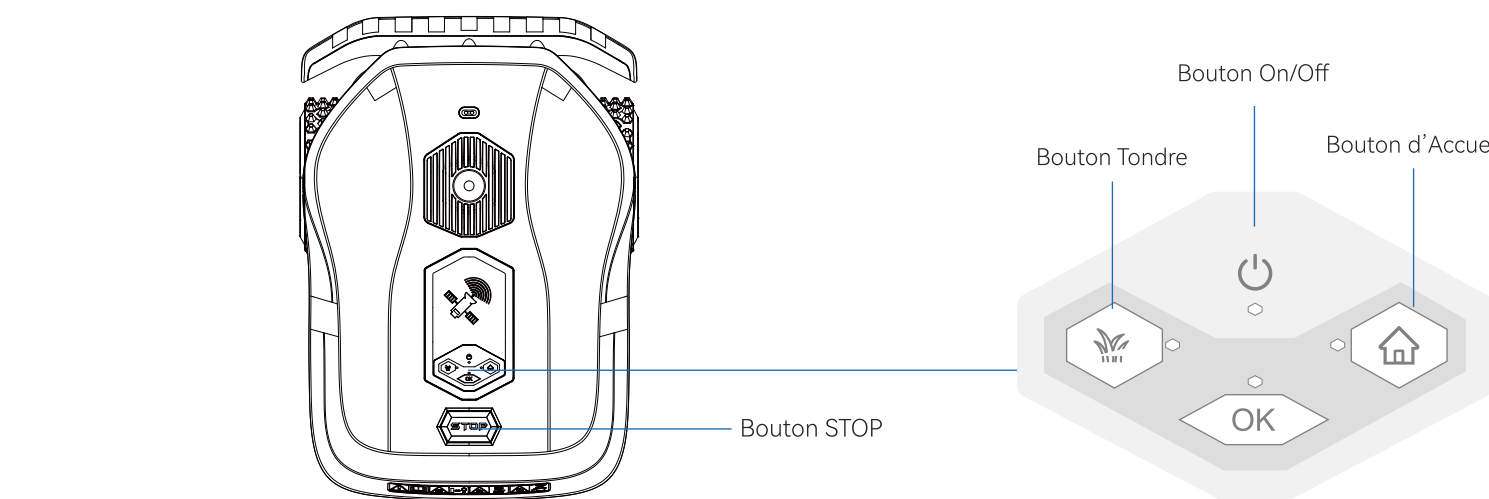


3. Après avoir créé la carte, cliquez sur le bouton [ ] Démarrer la tonte] dans l'application et commencez à tondre.

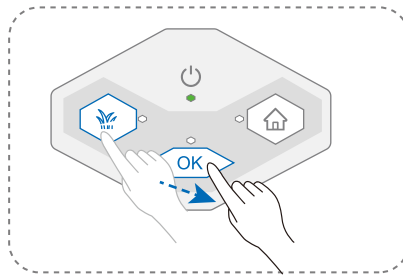


UTILISATION DES BOUTONS

Connaitre les boutons

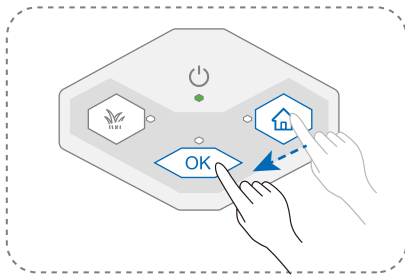


Consignes d'utilisation



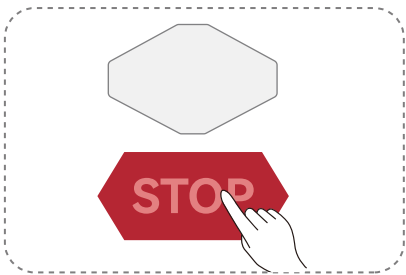
Commencer à tondre

Appuyez sur bouton [Tondre  
( ) ] + le bouton [ <OK> ]



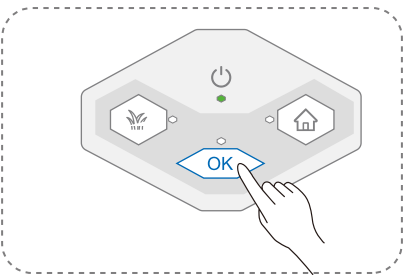
Commencer la recharge

Appuyez sur bouton [Accueil  
( ) ] + le bouton [ <OK> ]



Arrêter la tondeuse

Appuyez le bouton [ STOP ]



Arrêter l'opération

Appuyez le bouton [ <OK> ]



Accédez aux vidéos tuto

Scannez le code QR ci-dessous pour visionner rapidement la vidéo sur l'utilisation de STORM.



Accédez aux autres langues

Si vous avez besoin d'un Guide de Démarrage Rapide dans d'autres langues, veuillez scanner le code QR ci-dessous pour le télécharger.