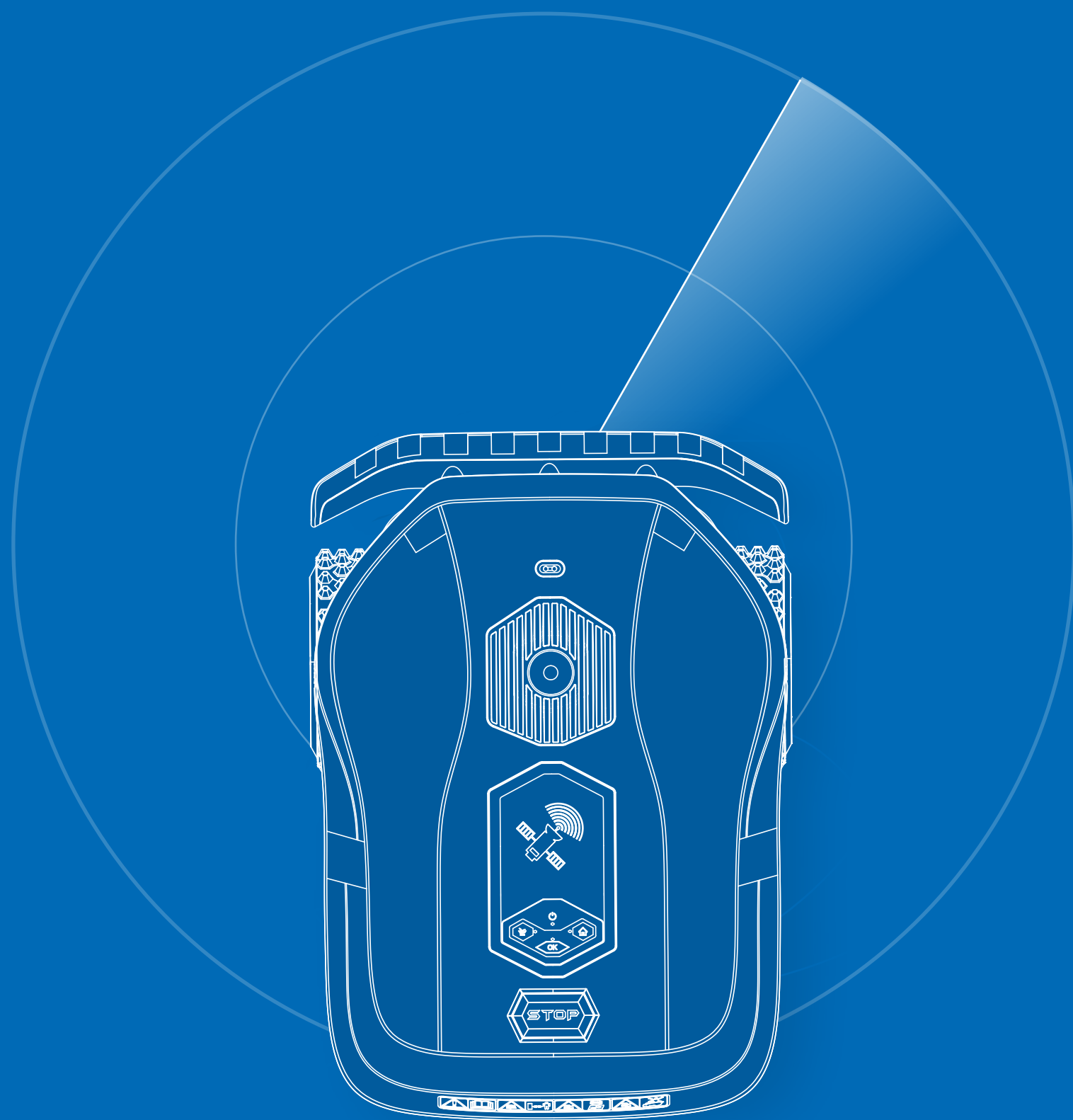




GUIDA DI AVVIO RAPIDO DI STORM

Tagliaerba Robotico



AM ROBOTS

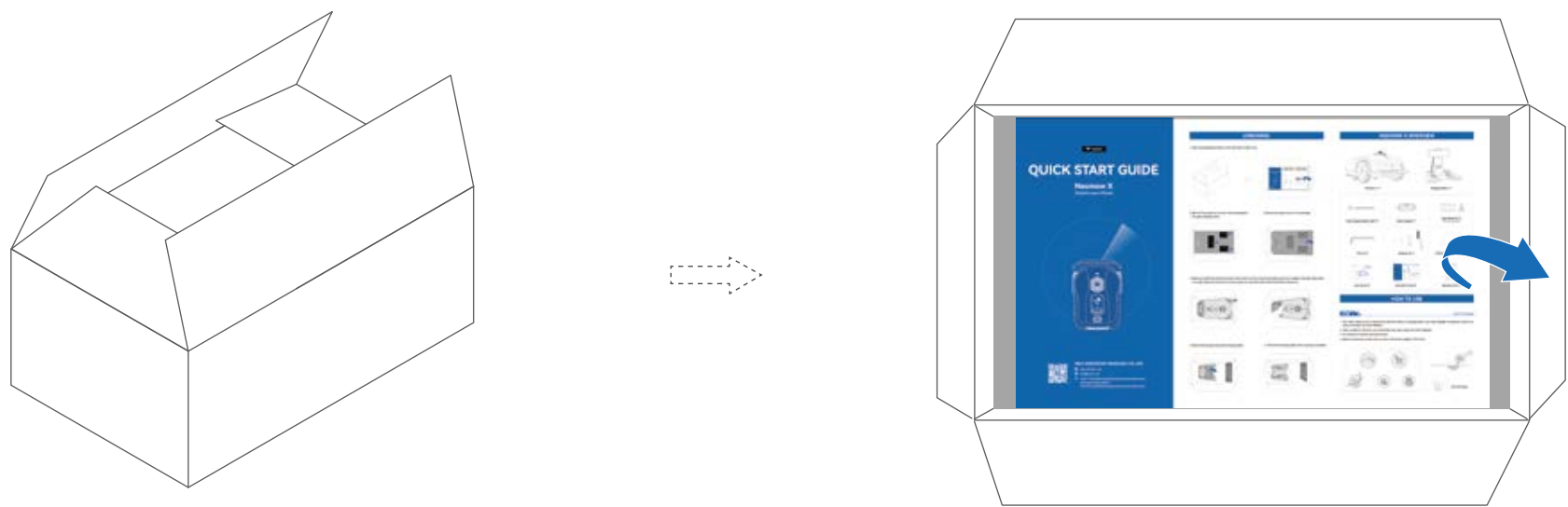
www.am-robots.com

info@am-robots.com

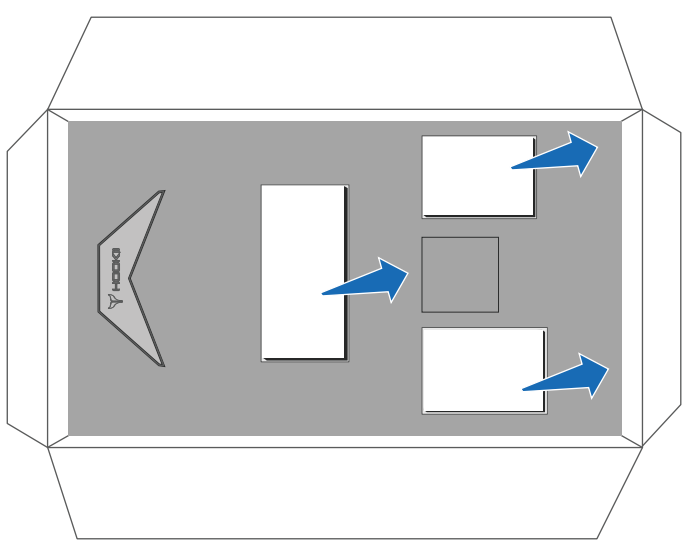
Aa. Louis-Hansens Allé 4, 3060 Espergærde
Denmark

DISIMBALLAGGIO

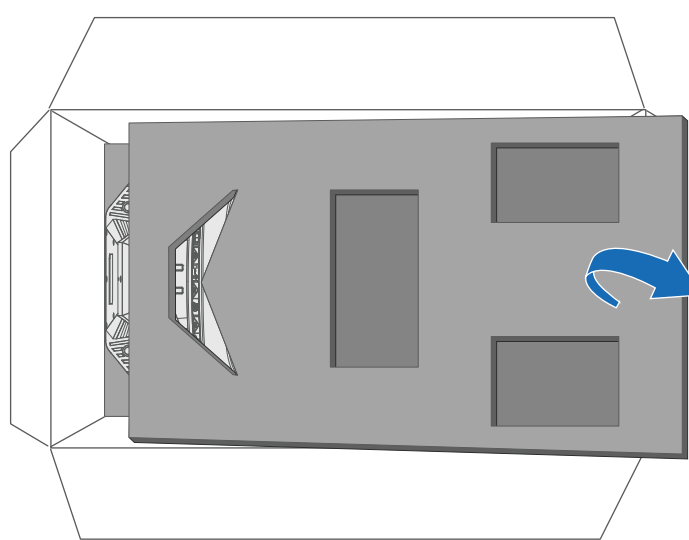
1. Apri la confezione ed estrarre per prima la Guida di avvio rapido che si trova in cima.



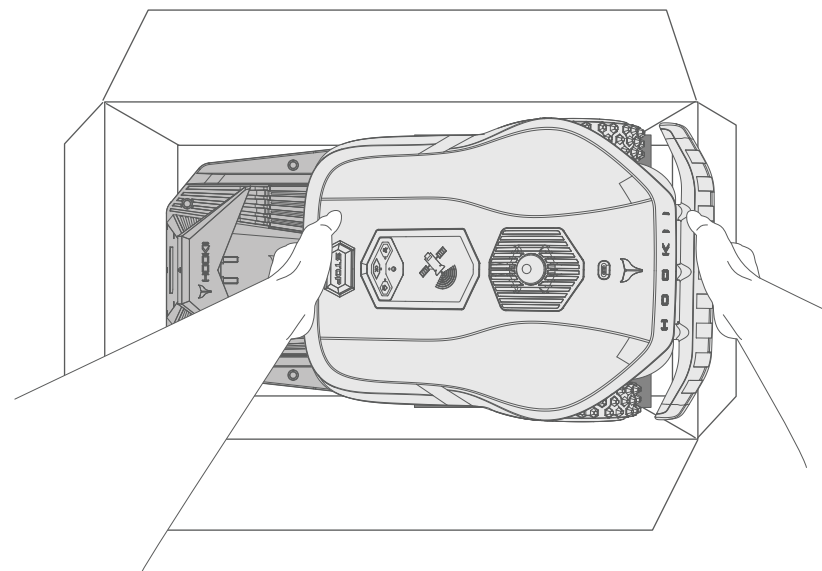
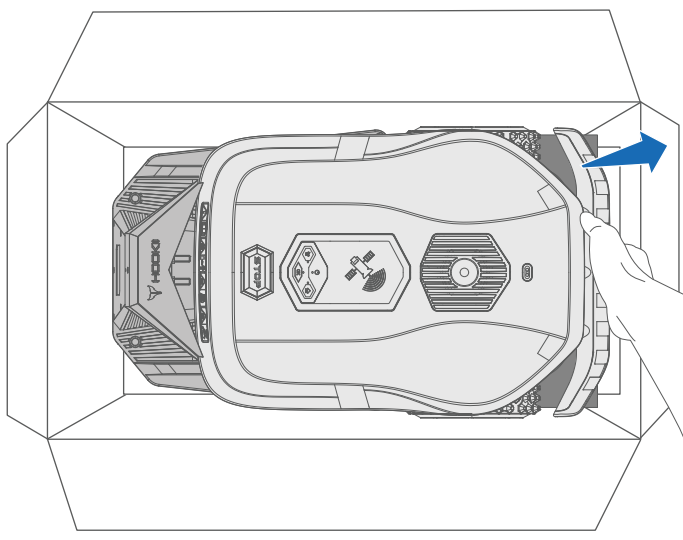
2. Tira fuori gli accessori e il manuale utente inseriti nella schiuma protettiva superiore della confezione.



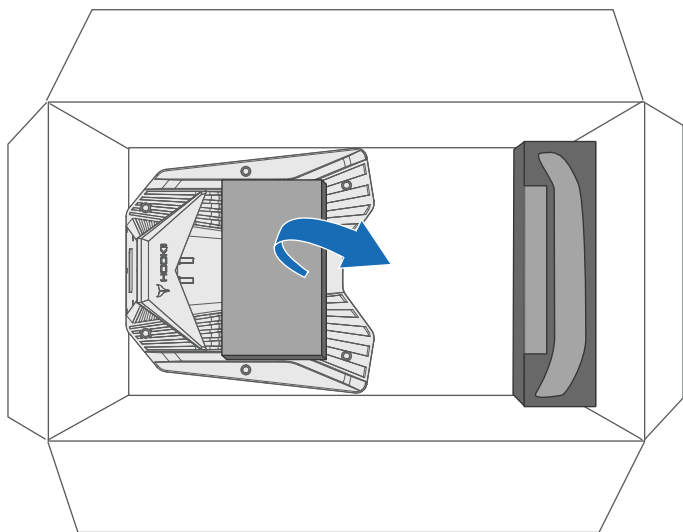
3. Estrai la schiuma superiore dalla confezione.



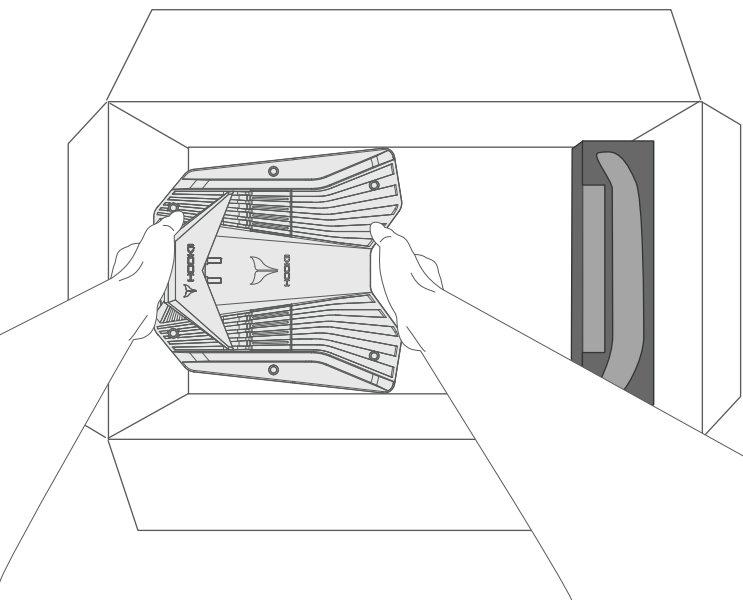
4. Infila la mano destra sotto il paraurti del rasaerba, solleva delicatamente il corpo della macchina e spostalo leggermente verso destra. Quando c'è abbastanza spazio libero nella parte posteriore del corpo, estendi la mano sinistra sotto la parte posteriore e solleva la macchina fuori.



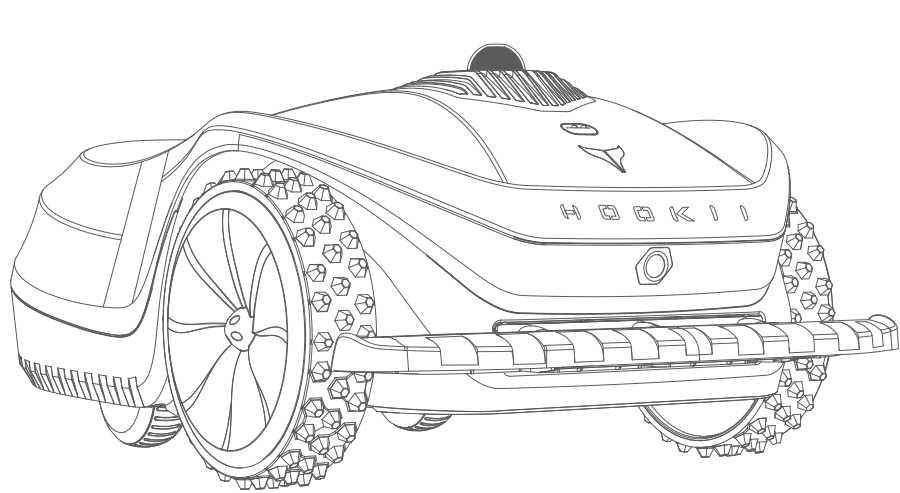
5. Rimuovi la spugna sottile che copre la stazione di ricarica.



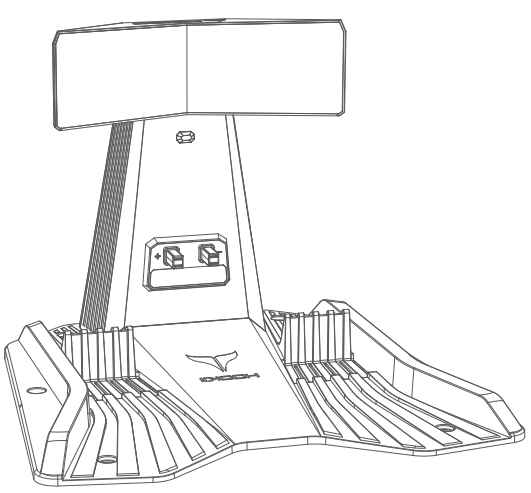
6. Rimuovi la stazione di ricarica e il disimballaggio è completato.



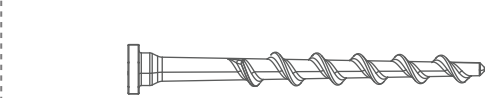
PANORAMICA STORM



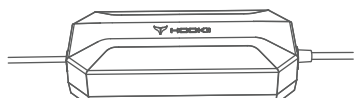
STORM *1



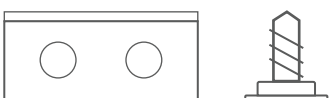
Stazione di ricarica *1



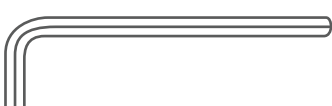
Chiodo fisso per stazione di ricarica *12



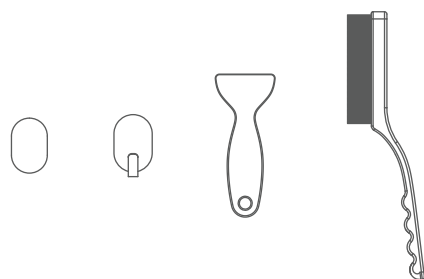
Adattatore di alimentazione *1



Kit di lame di ricambio *2
(10 viti + 10 lame)



Chiave a hexagono *1



Kit di pulizia *1



Nastro fisso per stazione di ricarica *4



Manuale utente *1



Guida rapida *1



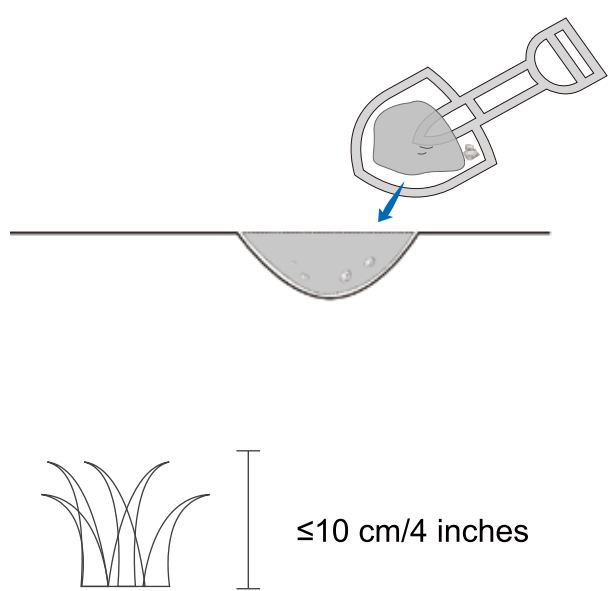
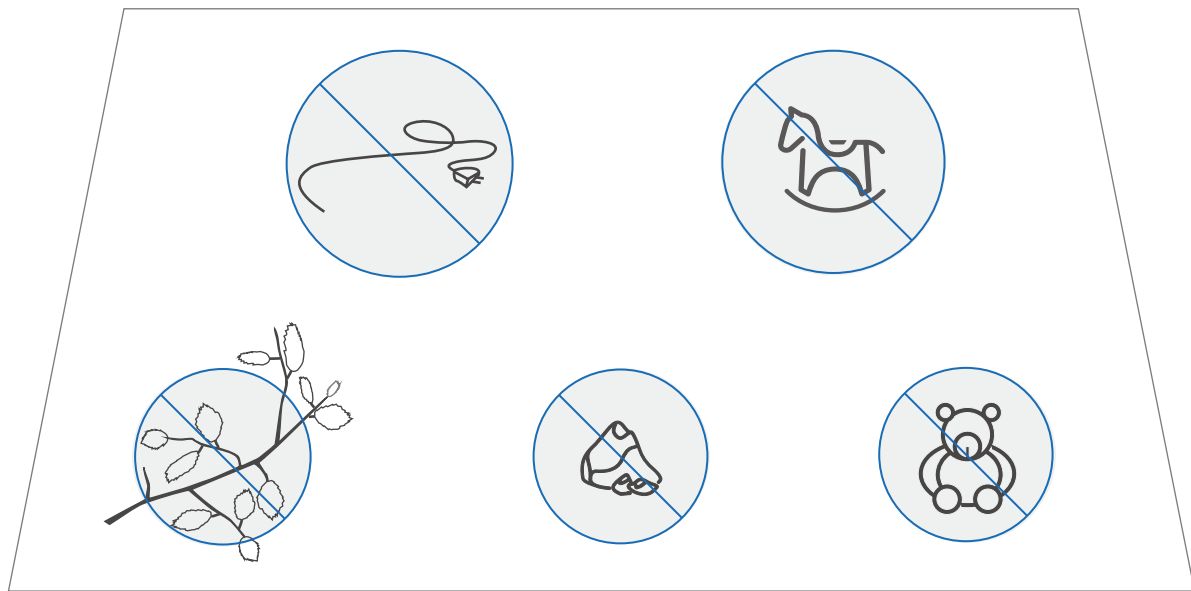
Scheda di garanzia post-vendita * 1

COME SI USA

PASSO 1

Pulizia Preliminare Del Prato

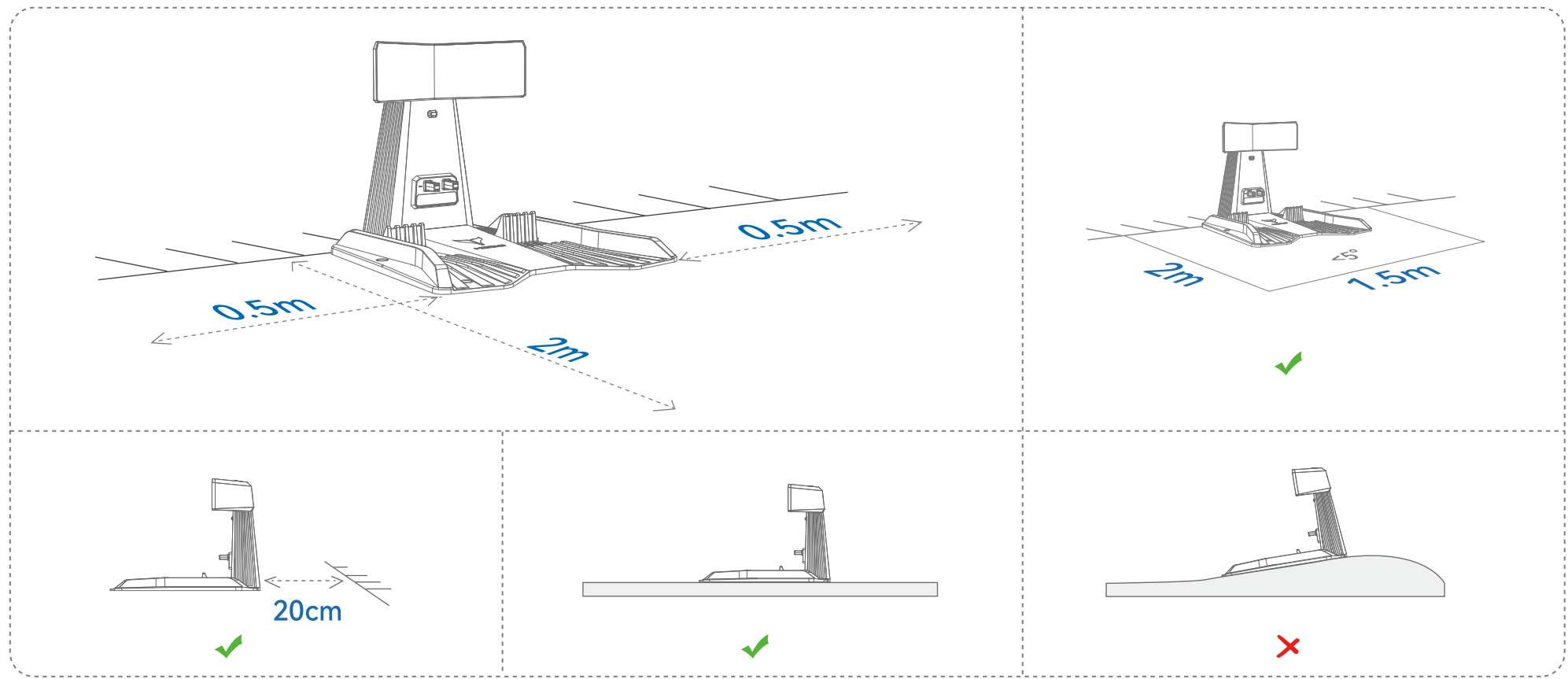
- Per prima cosa, disegna uno schizzo del tuo cortile e segna sulla bozza la posizione della stazione di ricarica, dell'area di lavoro, del passaggio, del percorso di ricarica e della zona vietata per riferimento futuro.
- Elimina detriti dal prato, come rami, giocattoli, fili, pietre e altri ostacoli.
- Riempi i buchi sul prato e livella il prato.
- Prima di utilizzare il tosaerba, taglia l'erba fino a quando l'altezza del prato è ≤ 10 cm/4 pollici.



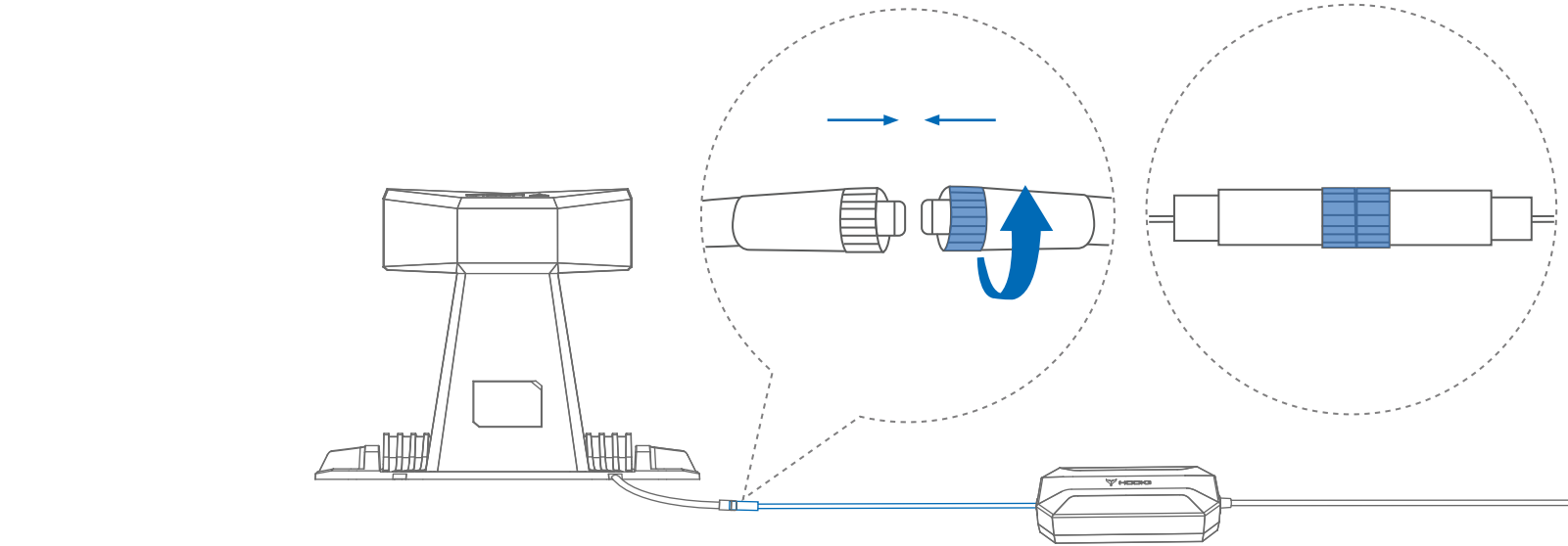
PASSO 2

Installazione Della Stazione Di Ricarica.

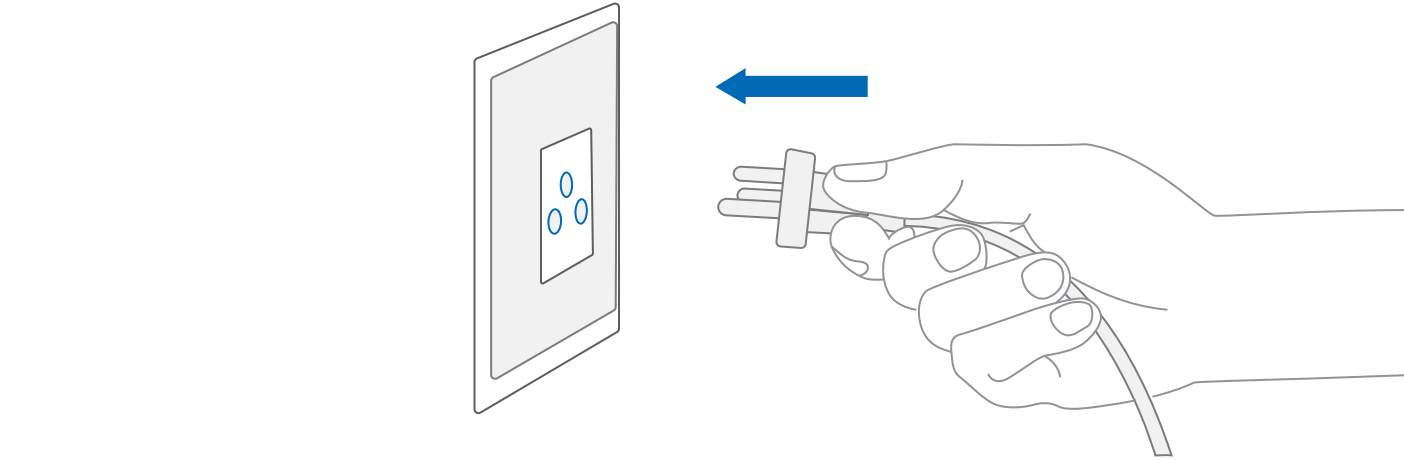
1. Installa la stazione di ricarica in un luogo spazioso e piano.
- Assicurati che la stazione di ricarica, quando installata in un luogo, disponga di uno spazio libero di 0,5m su entrambi i lati e 2m davanti, e che la stazione di ricarica dovrebbe anche essere fornita con uno spazio delicato di 1,5m intorno e 2m davanti, con un'inclinazione inferiore a 5°.
- Se si installa la stazione di ricarica adiacente ad una parete, è necessario mantenere una distanza di 20 cm tra la stazione e la parete.



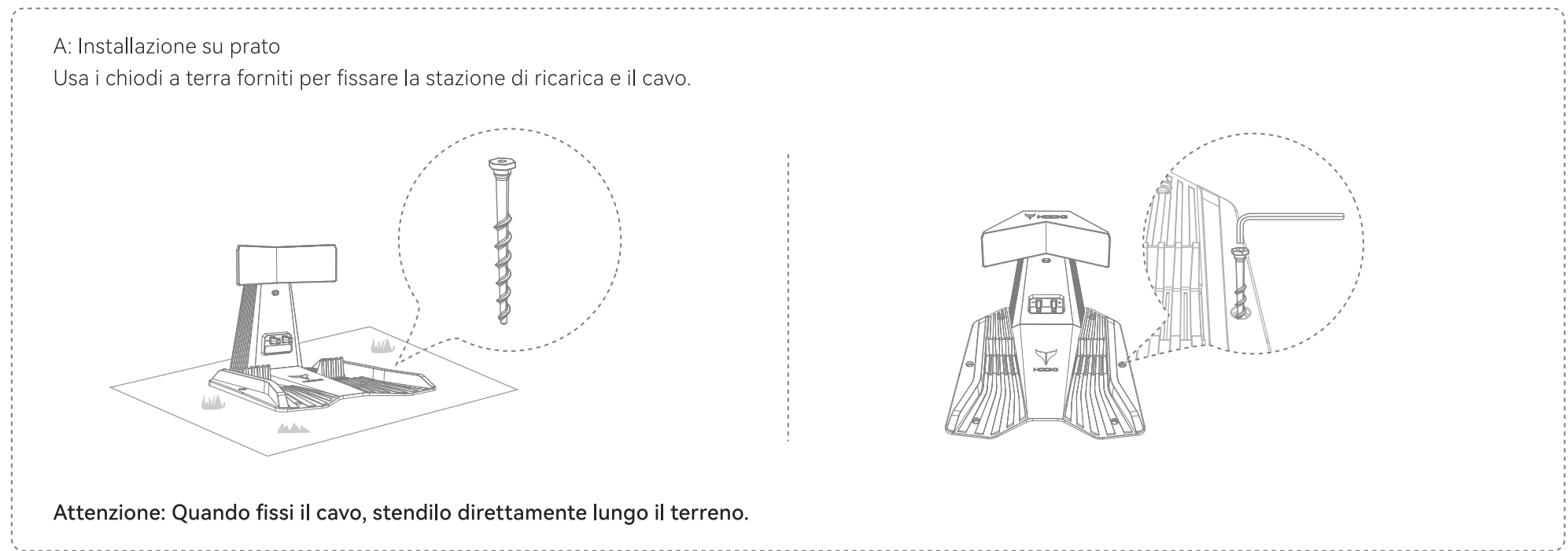
2. Estrai la stazione di ricarica dalla confezione e collega la porta di alimentazione al cavo dell' adattatore. Se è necessario collegare una prolunga, collega prima la porta di alimentazione alla prolunga e poi all'adattatore.



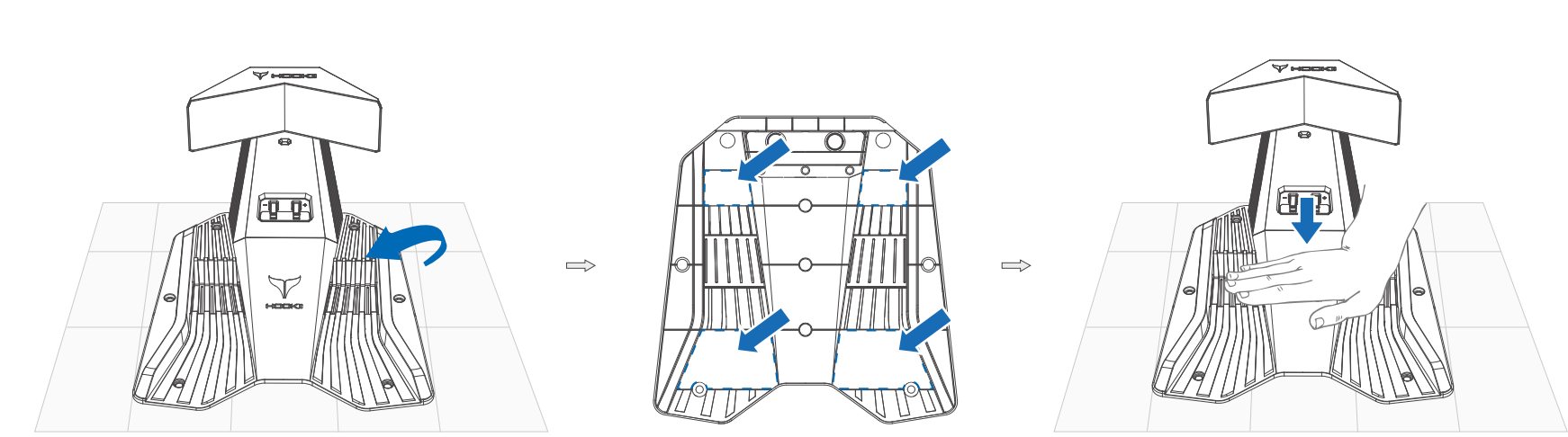
3. Inserisci la spina di alimentazione in una presa di corrente adeguata, e poi la spia luminosa di alimentazione sulla stazione di ricarica si accenderà.



4. Fissa la stazione di ricarica. Il metodo di fissaggio può variare poiché STORM può essere installato su diversi tipi di superfici:



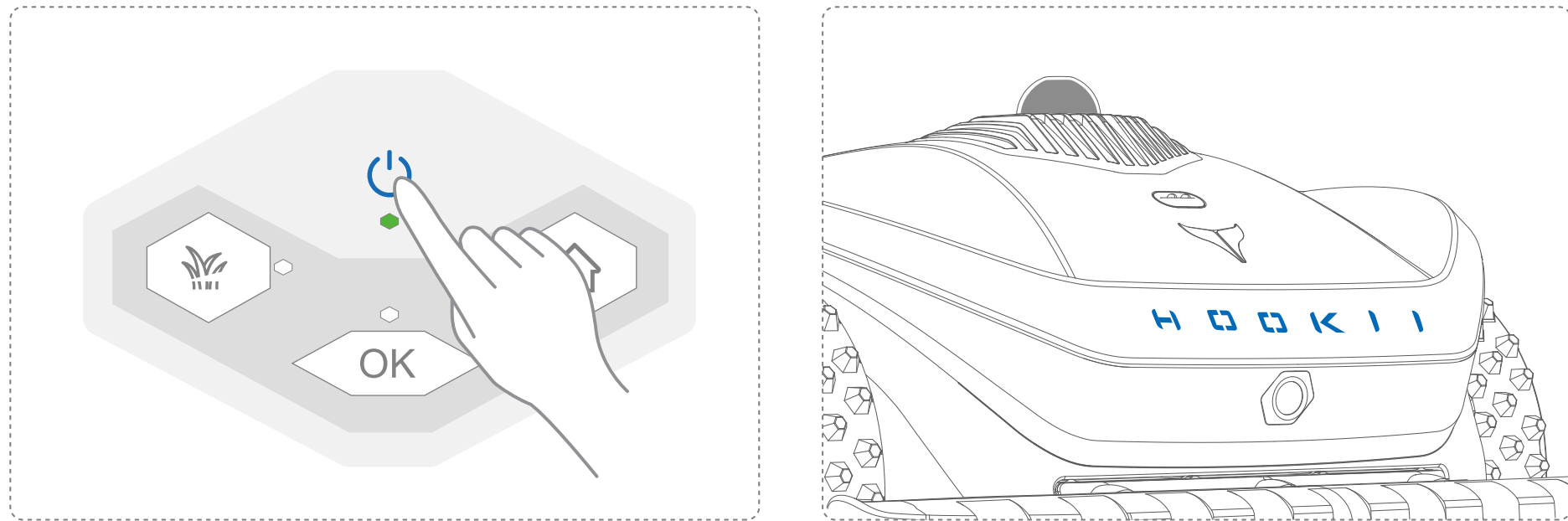
- B: Installare all'interno
- Fissa la stazione di ricarica su un pavimento interno piano e pulito usando il nastro biadesivo fornito nella confezione, quindi fissare i cavi.



PASSO 3

Avvia STORM

- Metti STORM sulla stazione di ricarica installata.
- Premi e tieni premuto il pulsante ON/OFF sul tosaerba per avviare automaticamente. Durante l'avvio, la luce HOOKII appare blu.
- Quando la luce indicatrice HOOKII diventa blu e rimane accesa, indica che l'avvio è completato e STORM può essere utilizzato normalmente.



PASSO 4

Installare l'APP Neomow

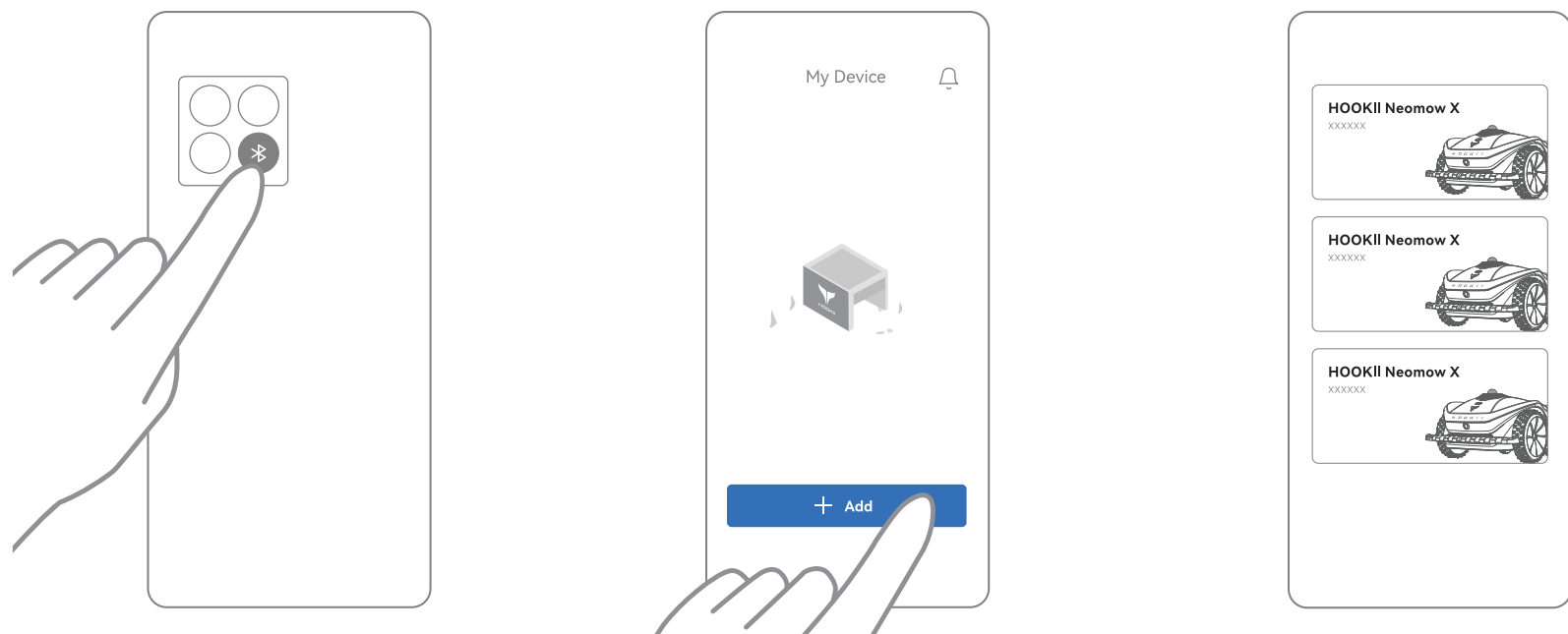


- Cerca Neomow su Google Play o App Store per scaricare l'APP.
- Scansiona il seguente codice QR e scarica l'APP con un clic.

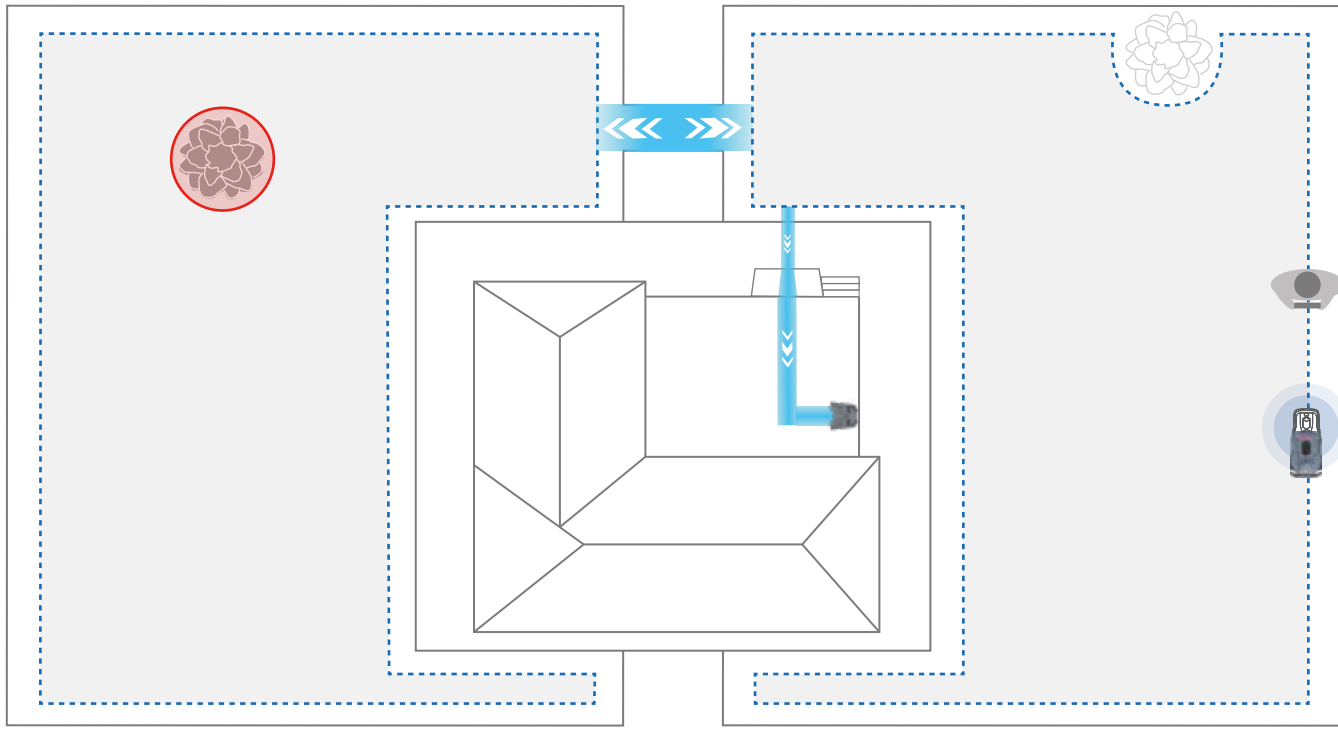
PASSO 5

Collegare il tosaerba, creare una mappa e iniziare a tagliare l'erba

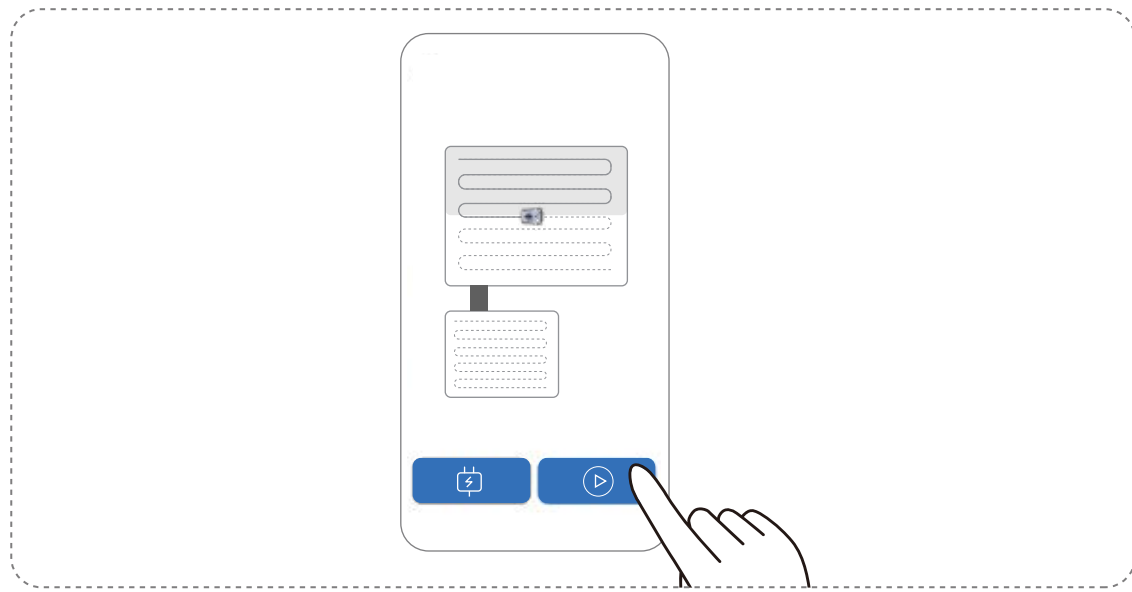
1. Apri il Bluetooth del tuo telefono e l'APP Neomow, e aggiungi un tosaerba seguendo le istruzioni dell'APP.



2. Collega il tosaerba e controlla in remoto il robot per creare una mappa del prato, compresa l'area da falciare, la zona No-Go, il passaggio e il percorso di ricarica.

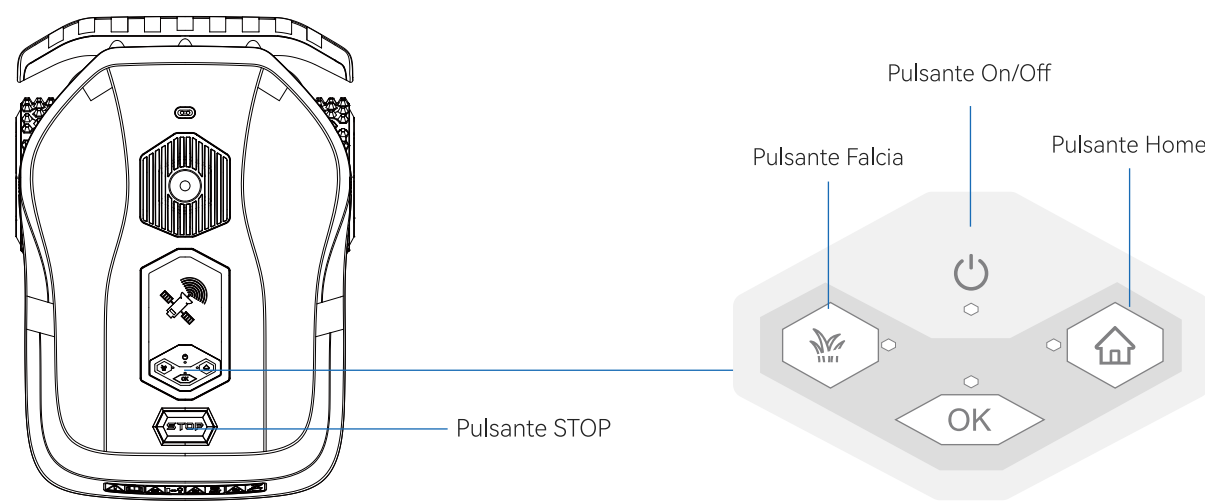


3. Dopo aver creato la mappa, fai clic sul pulsante [Inizia a falciare] sull'APP e inizia a tagliare l'erba con il tosaerba.

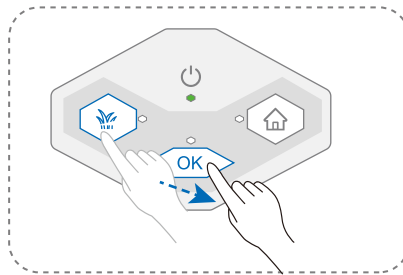


OPERAZIONE DEI PULSANTI

Conoscere I Pulsanti

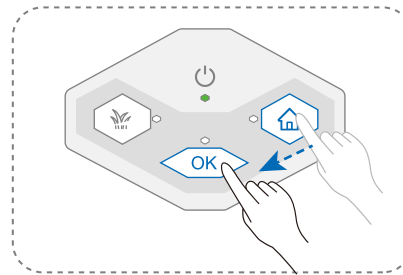


Istruzioni Di Funzionamento



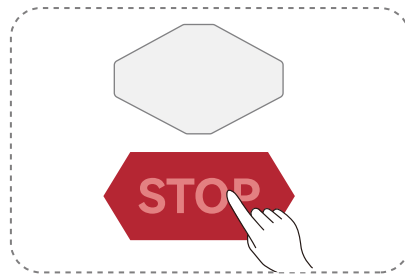
Avviare La Falcia

Premi il pulsante [Falciare] + [OK]



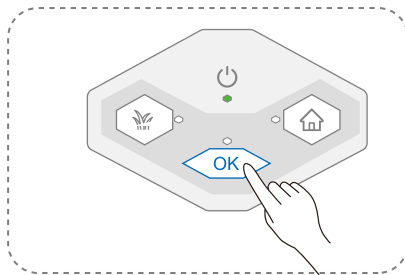
Avviare la Ricarica

Premi il pulsante [Home] + [OK]



Fermare il tosaerba

Premi il pulsante [STOP]



Fermare l'allarme

Premi il pulsante [OK]



Ottenere I Video Tutorial

Scansiona il codice QR qui sotto per visualizzare rapidamente il video sull'uso di STORM.



Ottenere Altre Versioni Linguistiche

Se hai bisogno di una Guida di avvio rapido in altre lingue, per favore scansiona il codice QR qui sotto per scaricarla.