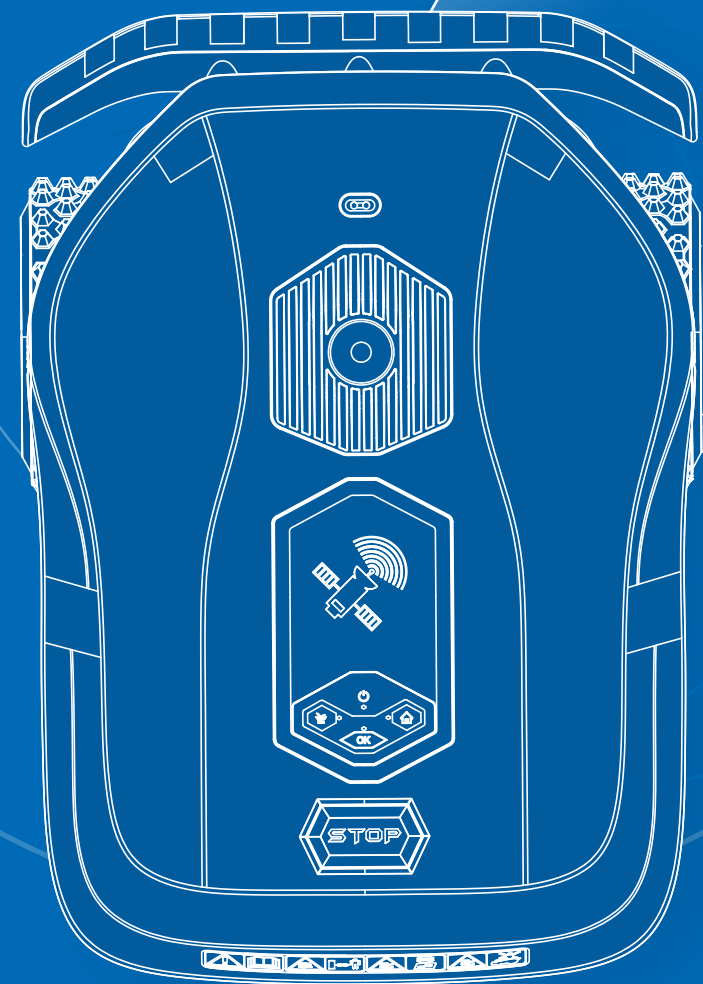




GUÍA DE INICIO RÁPIDO STORM

Robotic Lawn Mower Robot cortacésped



AM ROBOTS

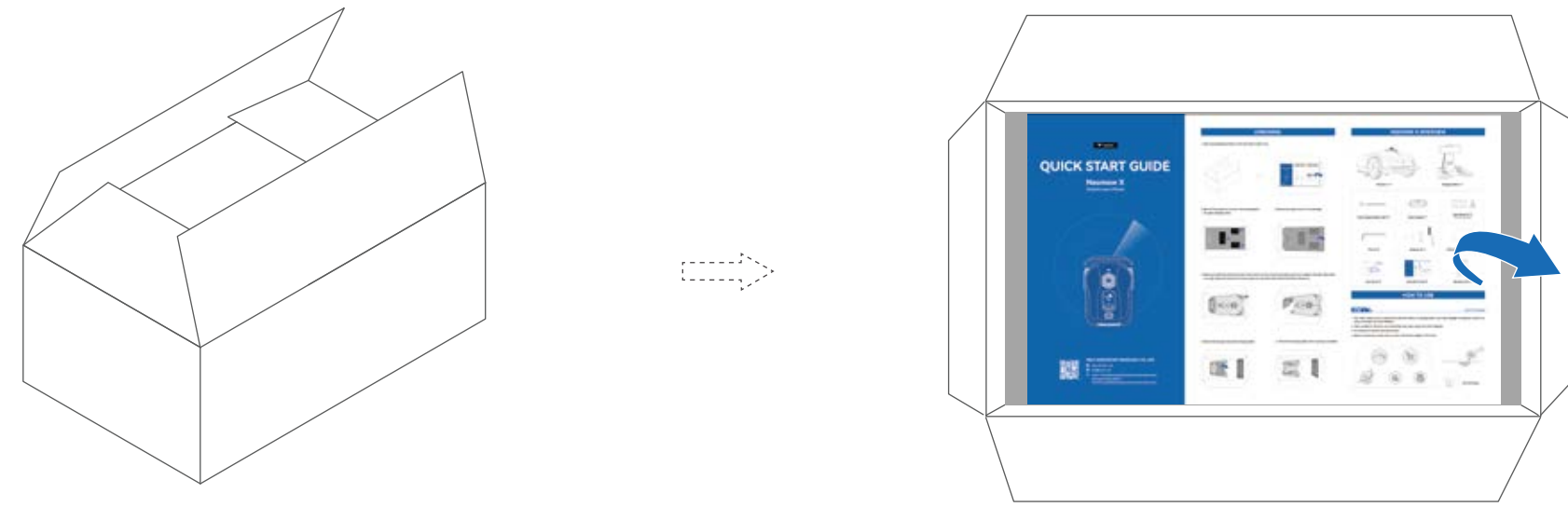
www.am-robots.com

info@am-robots.com

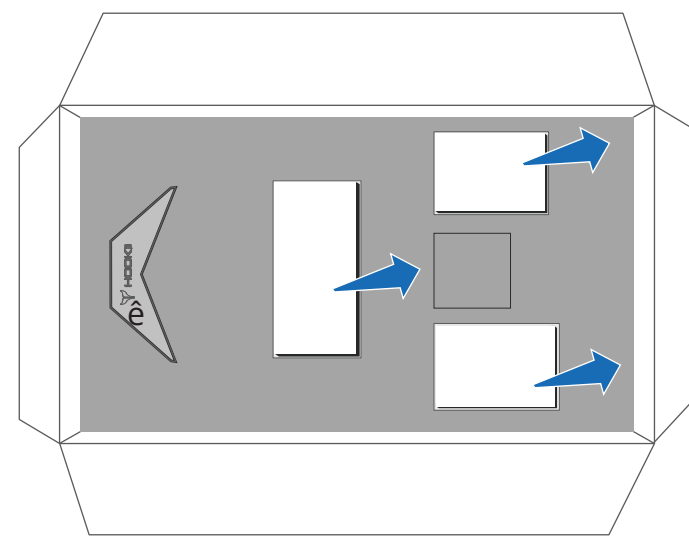
Aa. Louis-Hansens Allé 4, 3060 Espergærde
Denmark

DESEMBALAJE

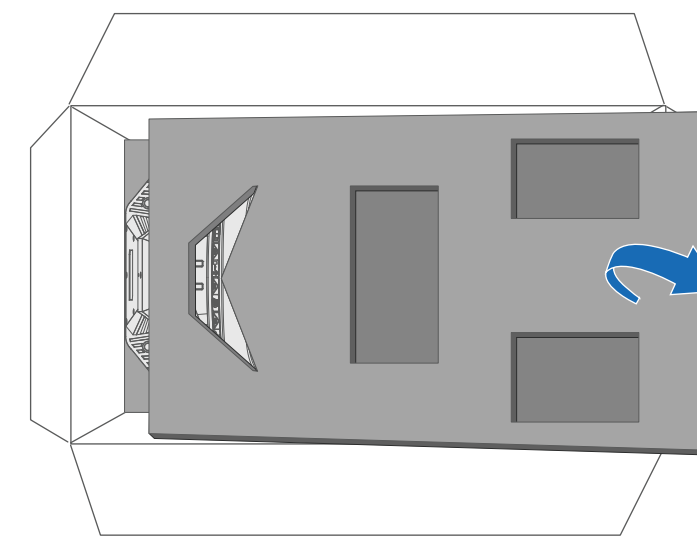
1. Abra el embalaje y saque la Guía de Inicio Rápido en la parte superior.



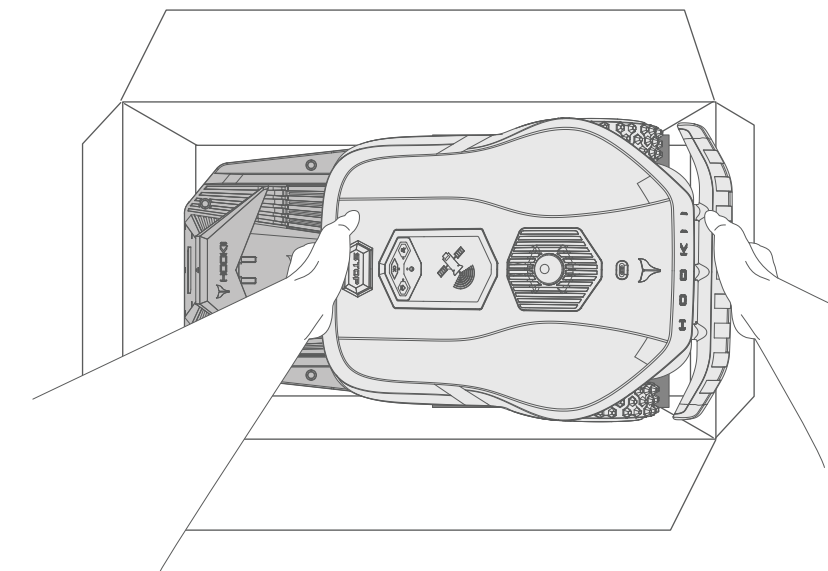
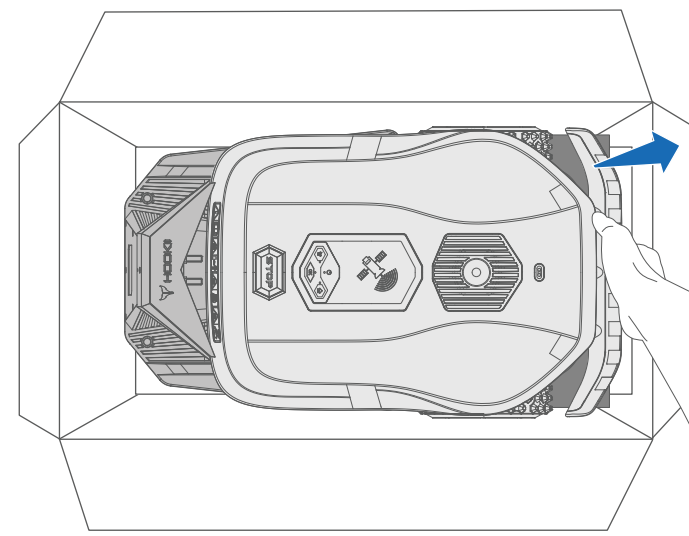
2. Saque los accesorios y el manual de usuario empotrados en la espuma superior del embalaje.



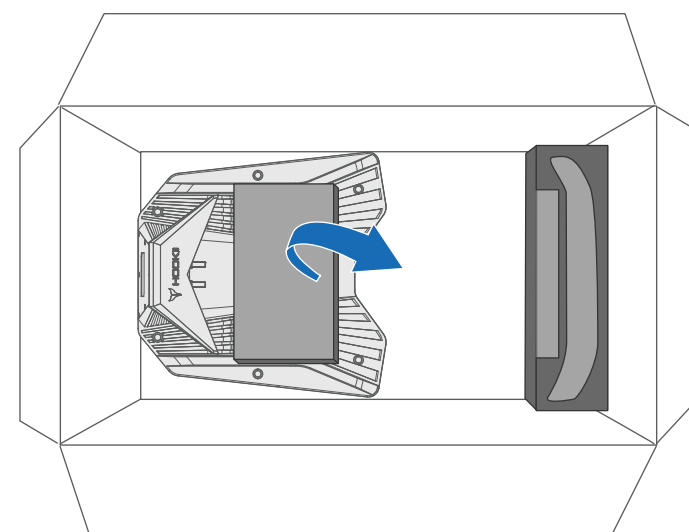
3. Quite la espuma superior del embalaje.



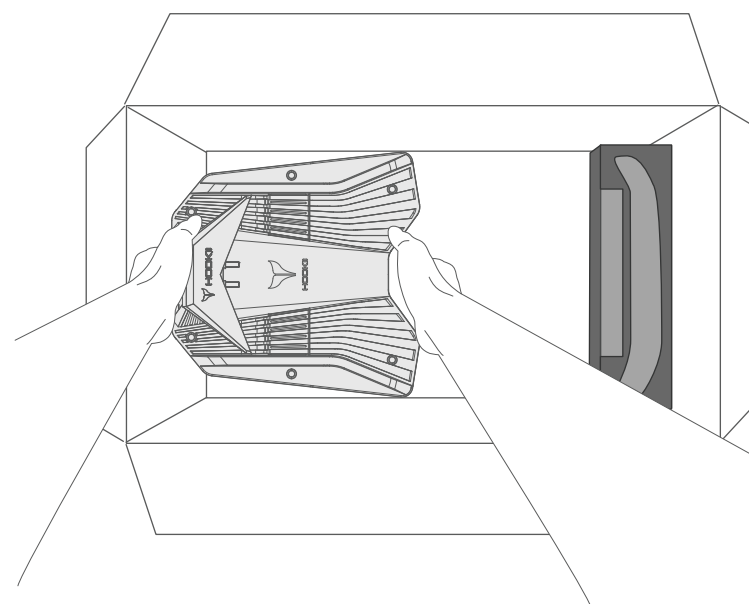
4. Ponga la mano derecha debajo del parachoques de la máquina, levante suavemente el cuerpo de la máquina y muévelo ligeramente hacia la derecha. Cuando haya suficiente espacio en la parte trasera, ponga la mano izquierda debajo de la parte trasera y levante la máquina para sacarla.



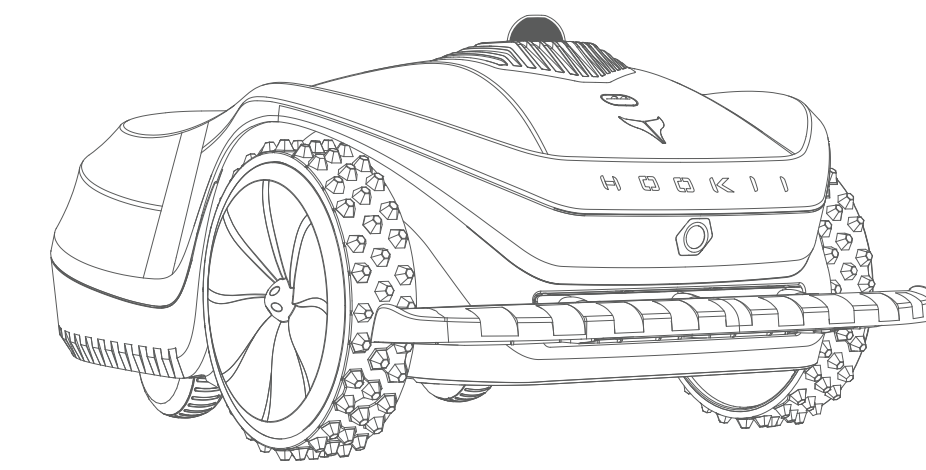
5. Retire la esponja fina que cubre la estación de carga



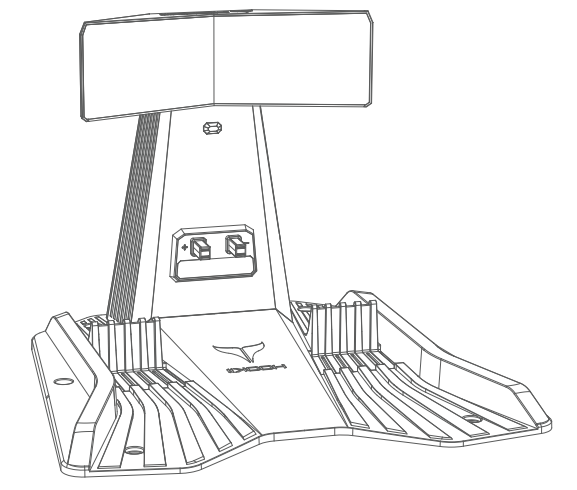
6. Saque la estación de carga y el desembalaje se ha completado.



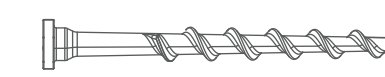
DESCRIPCIÓN GENERAL DEL STORM



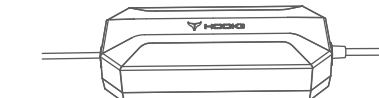
STORM *1



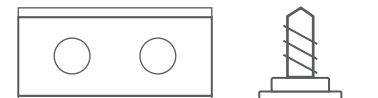
Estación de carga *1



Clavo para fijar la estación de carga *12



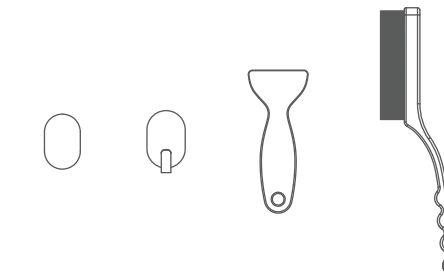
Adaptador de corrienter *1



Kit de cuchillas de repuesto *2
(10 tornillos+10 cuchillas)



Clave hexadecimal *1



Kit de limpieza*1



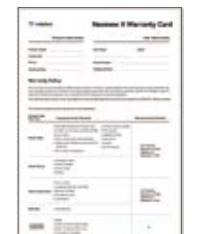
Cinta para fijar la estación de carga *4



Manual del usuario *1



Guía de inicio rápido *1



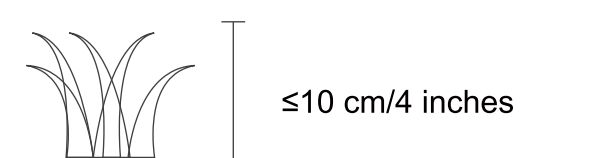
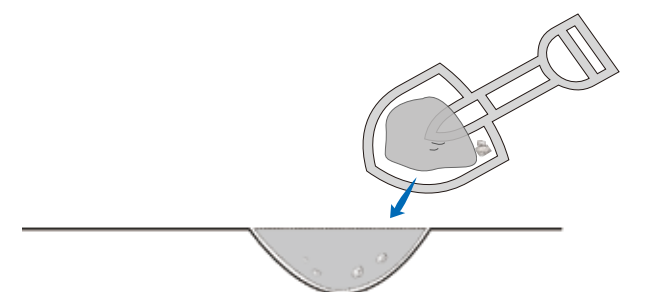
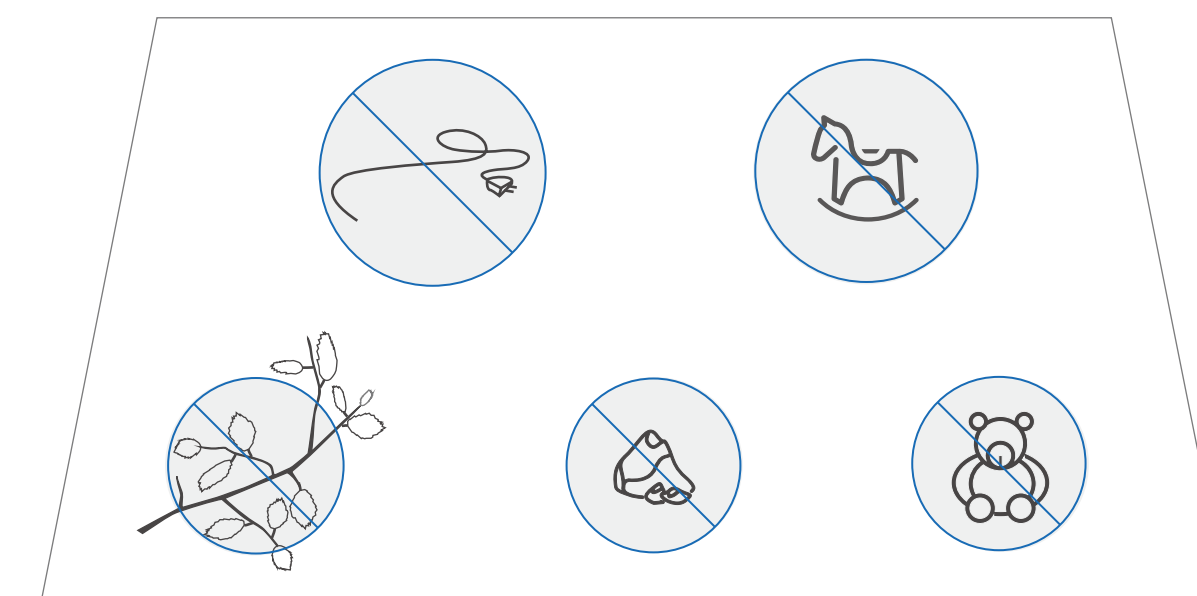
Tarjeta de garantía postventa * 1

CÓMO USAR

PASO 1

Preparación del césped

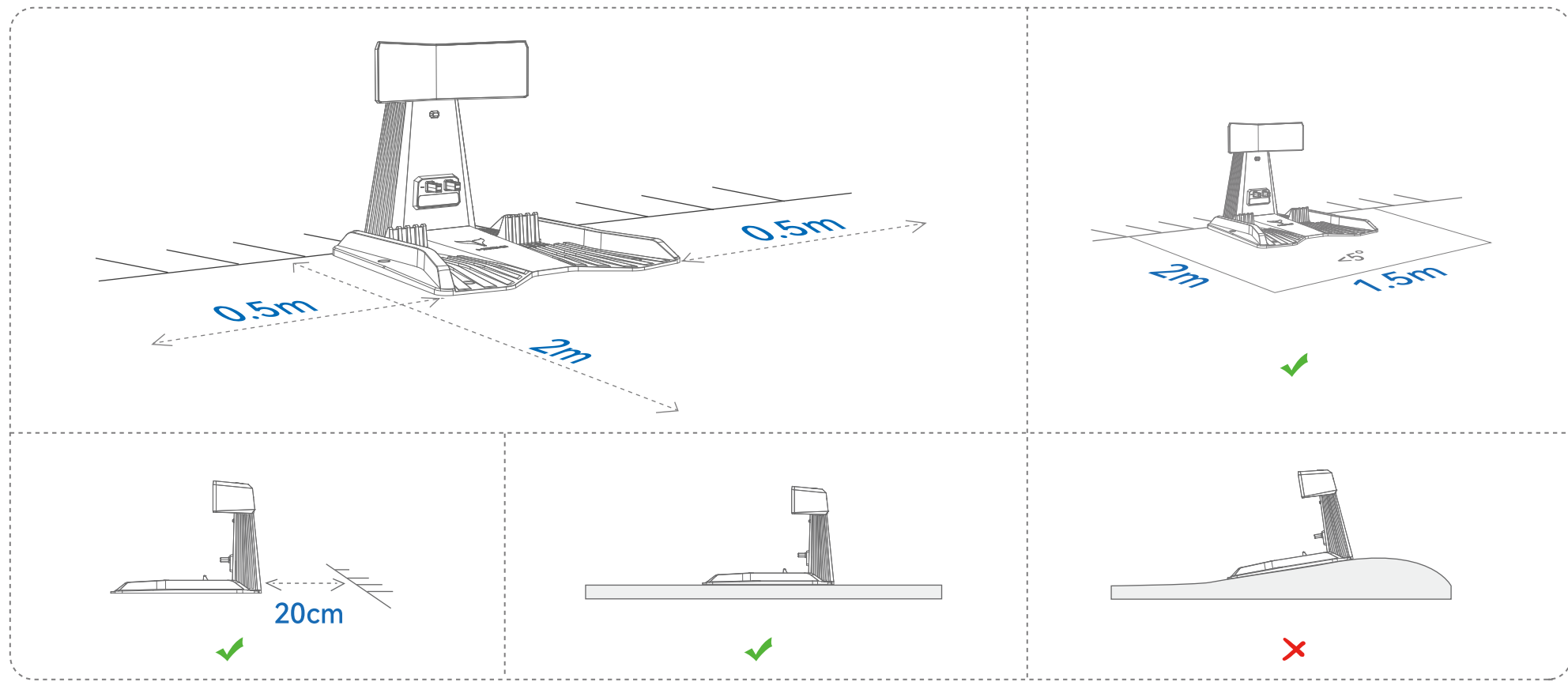
- Ante todo, dibuje un plano de su patio y marque la ubicación de la estación de carga, área de trabajo, pasillos, rutas de recarga y zonas prohibidas para referencia futura.
- Limpie los escombros del césped como ramas, juguetes, cables, piedras y otros obstáculos.
- Rellene los hoyos en el césped y nivele la superficie.
- Antes de usar el corta césped, recorte el césped hasta que la altura sea ≤ 10 cm (4 pulgadas).



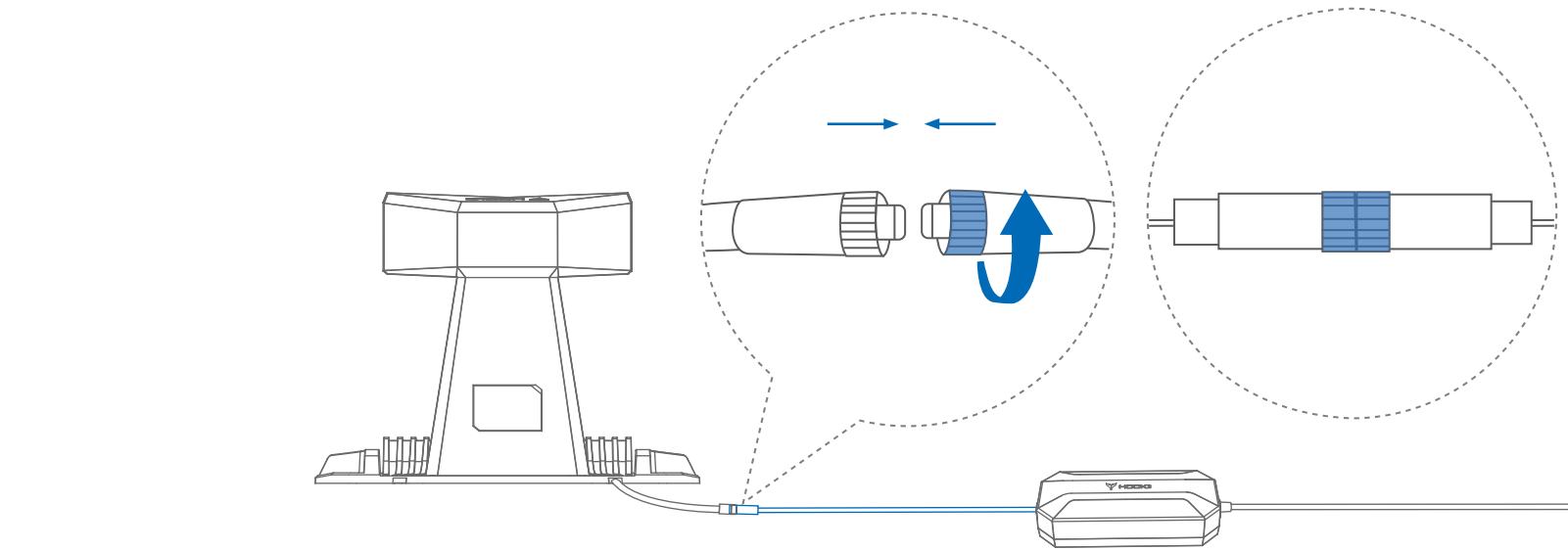
PASO 2

Instalación de la estación de carga

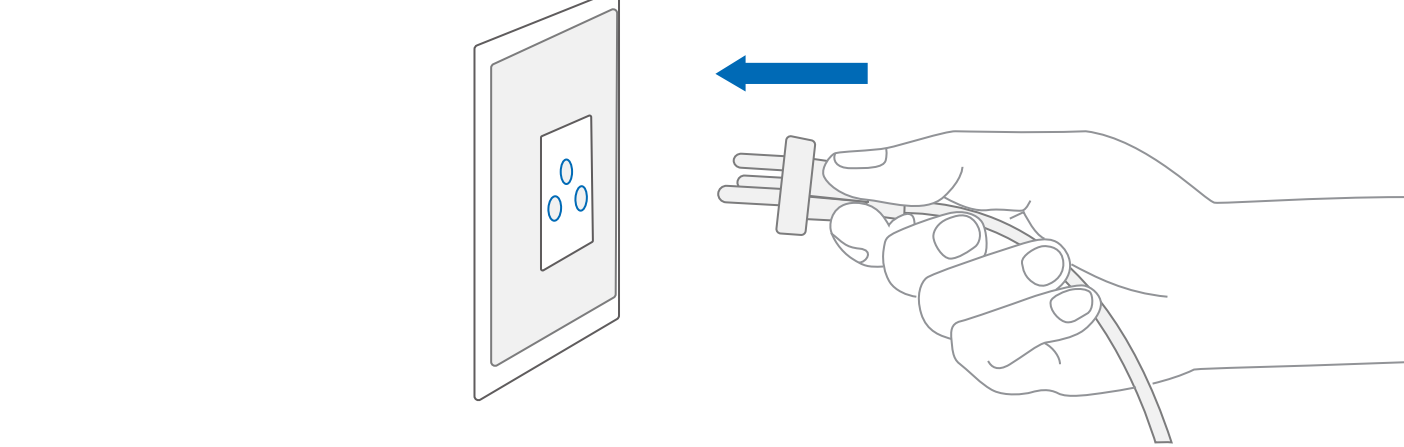
1. Instale la estación de carga en un sitio amplio y plano.
- Asegúrese de que la estación de carga, cuando se instale en un sitio, disponga de un espacio libre de 0,5 m a ambos lados y 2 m al frente. Además, la estación de carga debe contar con un espacio nivelado de 1,5 m alrededor y 2 m al frente, con una inclinación de menos de 5°.
- Si necesita instalar la estación de carga contra la pared, procure mantener una distancia de 20 cm entre la estación de carga y la pared.



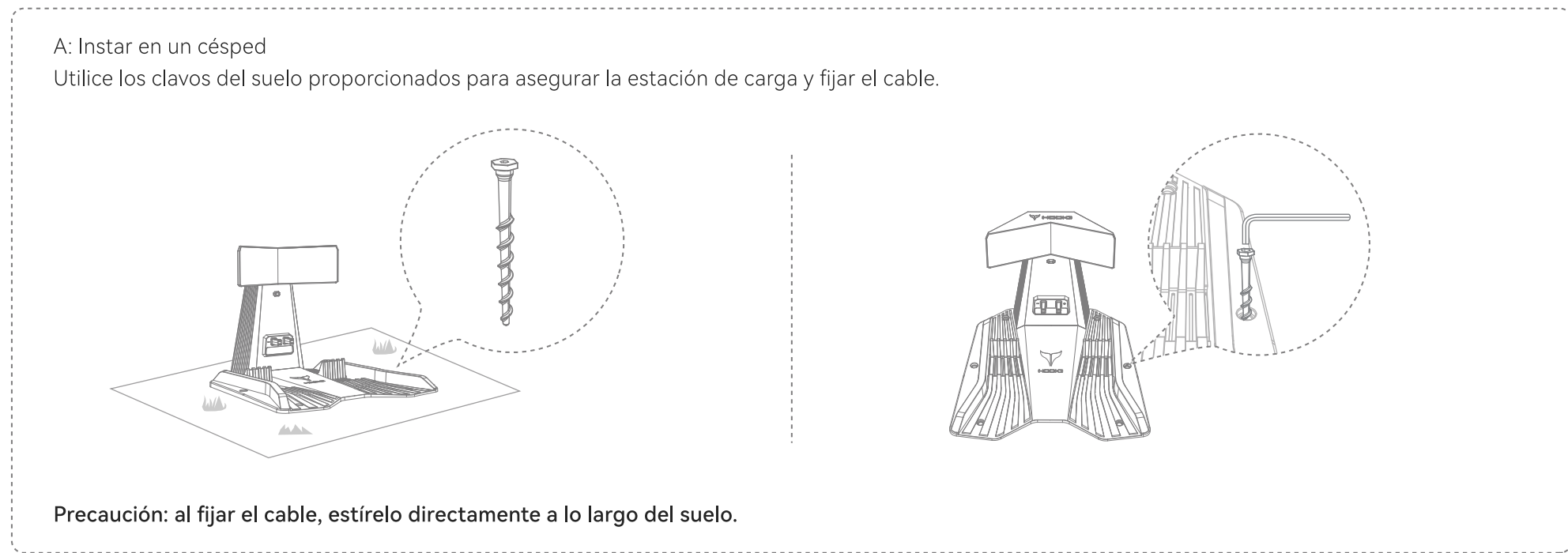
2. Saque la estación de carga del embalaje, conecte el puerto de alimentación al cable del adaptador. Si requiere un cable de extensión, primero conecte el enchufe del cargador al cable de extensión y luego conecte el adaptador.



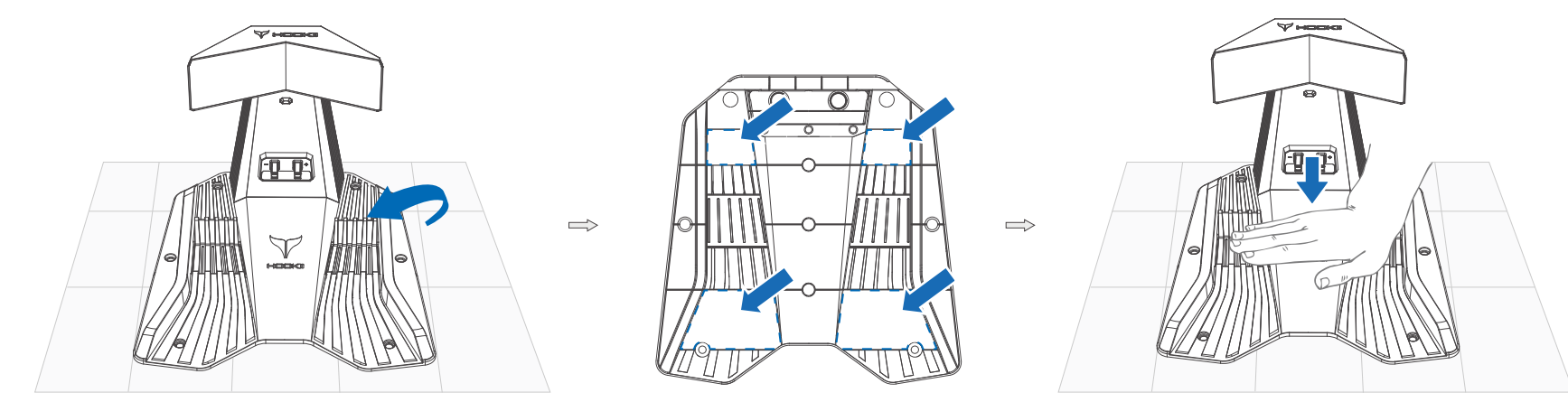
3. Inserte el enchufe de alimentación en un tomacorriente adecuado y luego la luz indicadora de encendido se encenderá en la estación de carga.



4. Fije la estación de carga. El método de fijación puede variar, ya que STORM puede instalarse en una variedad de sitios:



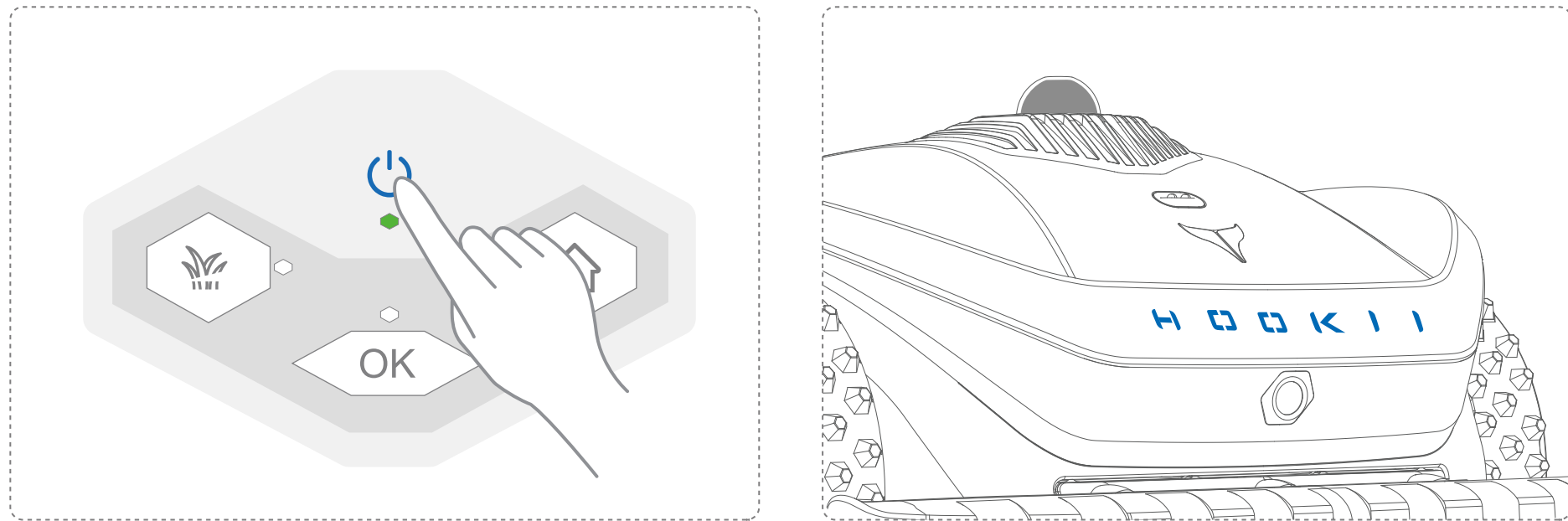
- B: Instar en interiores
- Coloque la estación de carga en un suelo interior plano y limpio utilizando la cinta adhesiva de doble cara proporcionada en el embalaje, y luego fije los cables.



PASO 3

Encender STORM

1. Coloque STORM en la estación de carga instalada.
2. Mantenga pulsado el botón ON/OFF (encendido/apagado) del cortacésped para encenderlo automáticamente. La luz HOOKII se iluminará en azul.
3. Cuando la luz indicadora HOOKII permanezca azul, el dispositivo estará listo para utilizarse.



PASO 4

Instalación de la APP Neomow

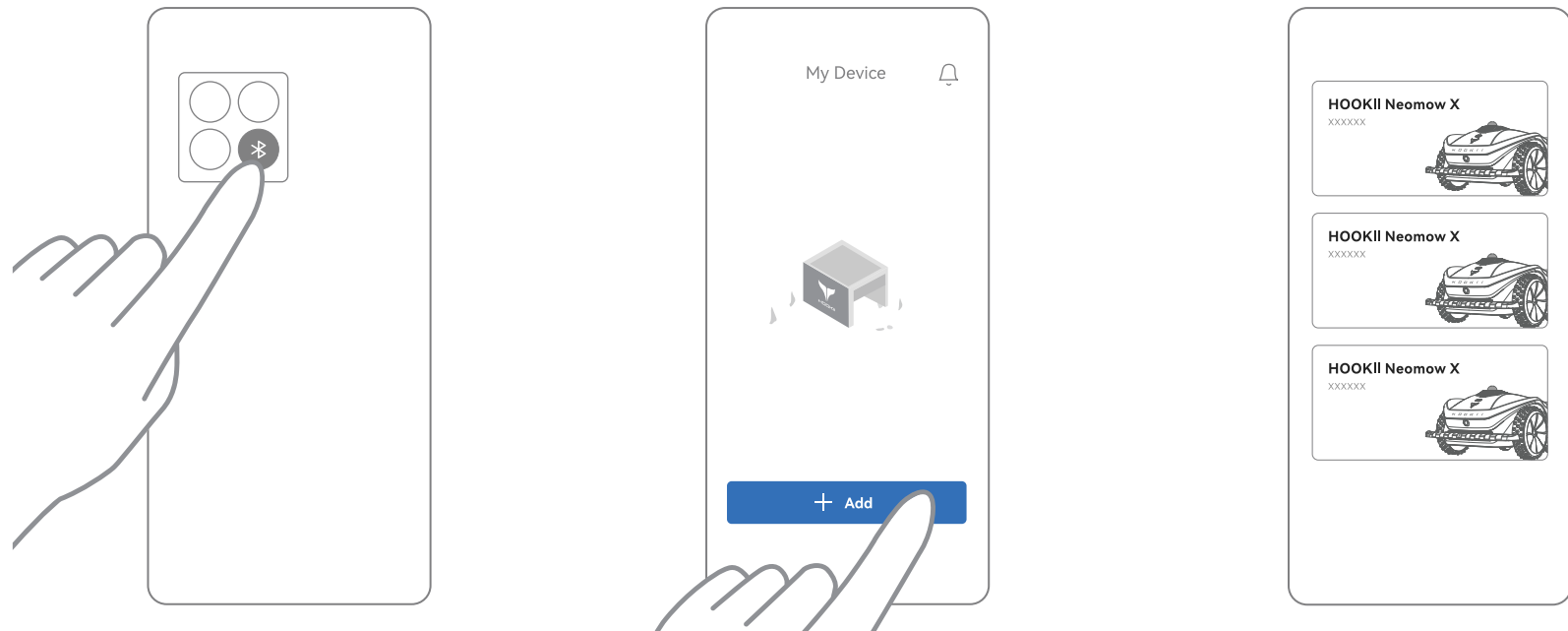


1. Busque Neomow en Google Play o App Store y descargue la APP.
2. Escanee el código QR para descargar la APP.

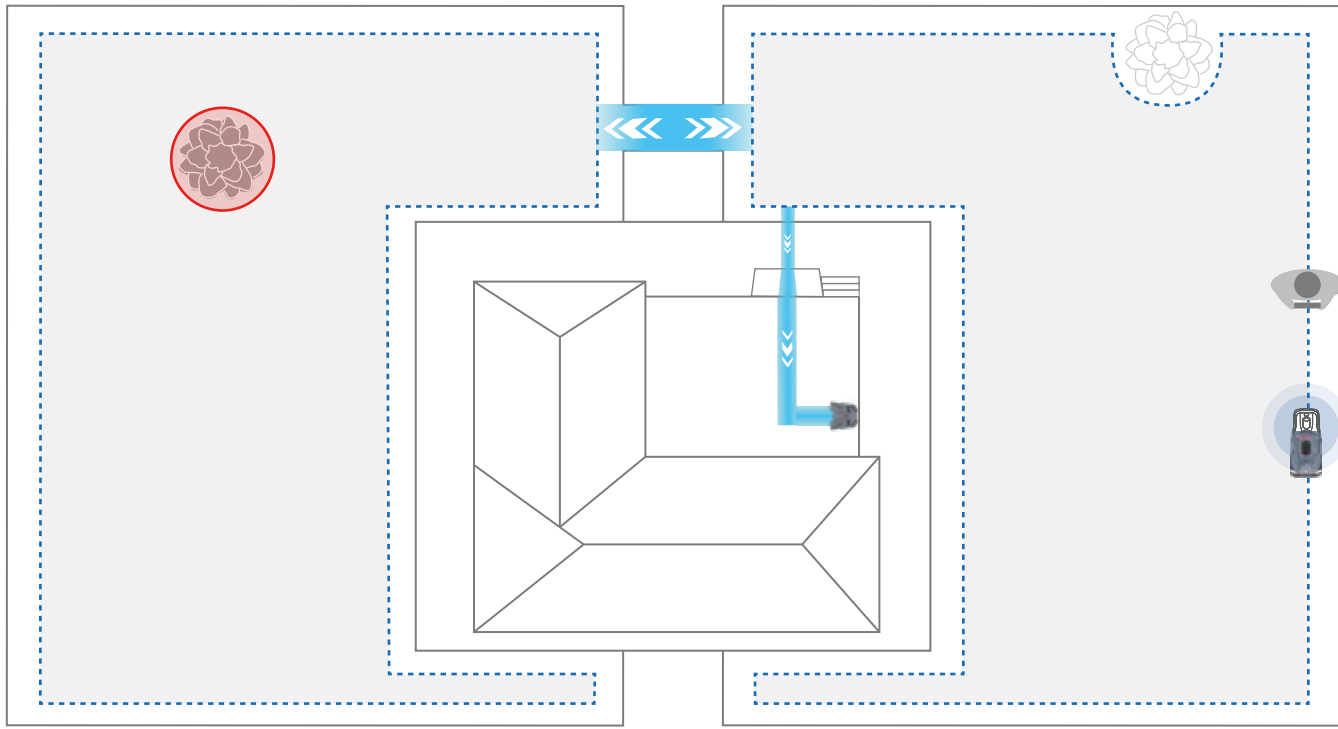
PASO 5

Conexión del cortacésped, creación de mapas e inicio del corte

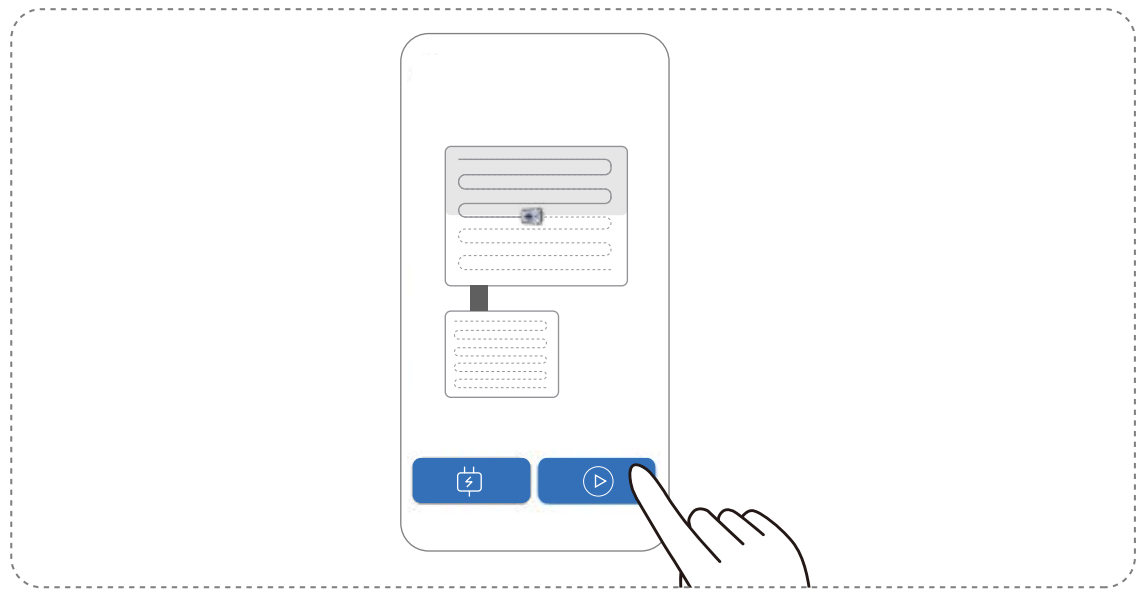
1. Active el Bluetooth de su teléfono y abra la APP Neomow. Siga las instrucciones de la APP para agregar el cortacésped .



2. Conecte el cortacésped y controle el robot de manera remota para crear un mapa del césped, incluyendo áreas de corte, zonas prohibidas, pasillos y rutas de recarga.

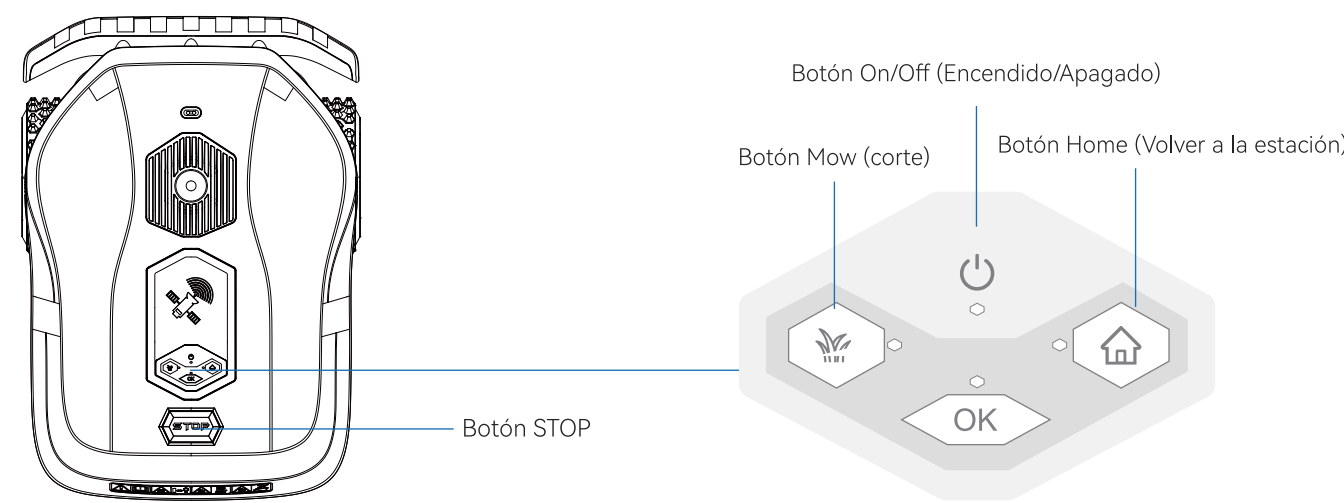


3. Una vez creado el mapa, haga clic en el botón [Iniciar corte] en la APP para comenzar a cortar el césped.

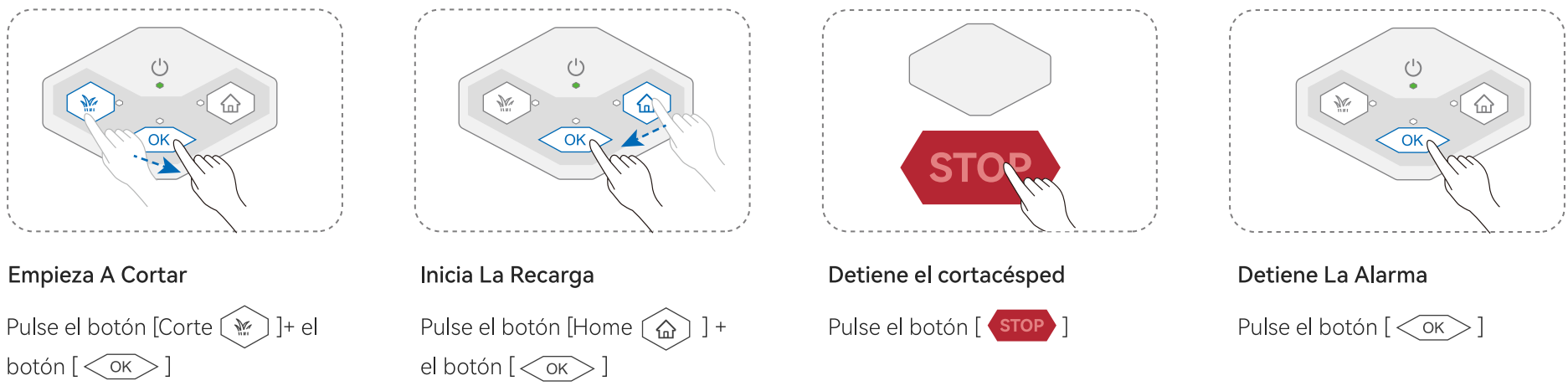


OPERACIÓN DE BOTONES

Conocer los botones



Instrucciones de operación



Obtener Videos De Tutoria

Escanee el código QR a continuación para ver rápidamente el video sobre el uso de STORM.



Obtener Versiones En Otros Idiomas

Si necesitas una Guía de Inicio Rápido en otros idiomas, escanee el código QR a continuación para descargarla.